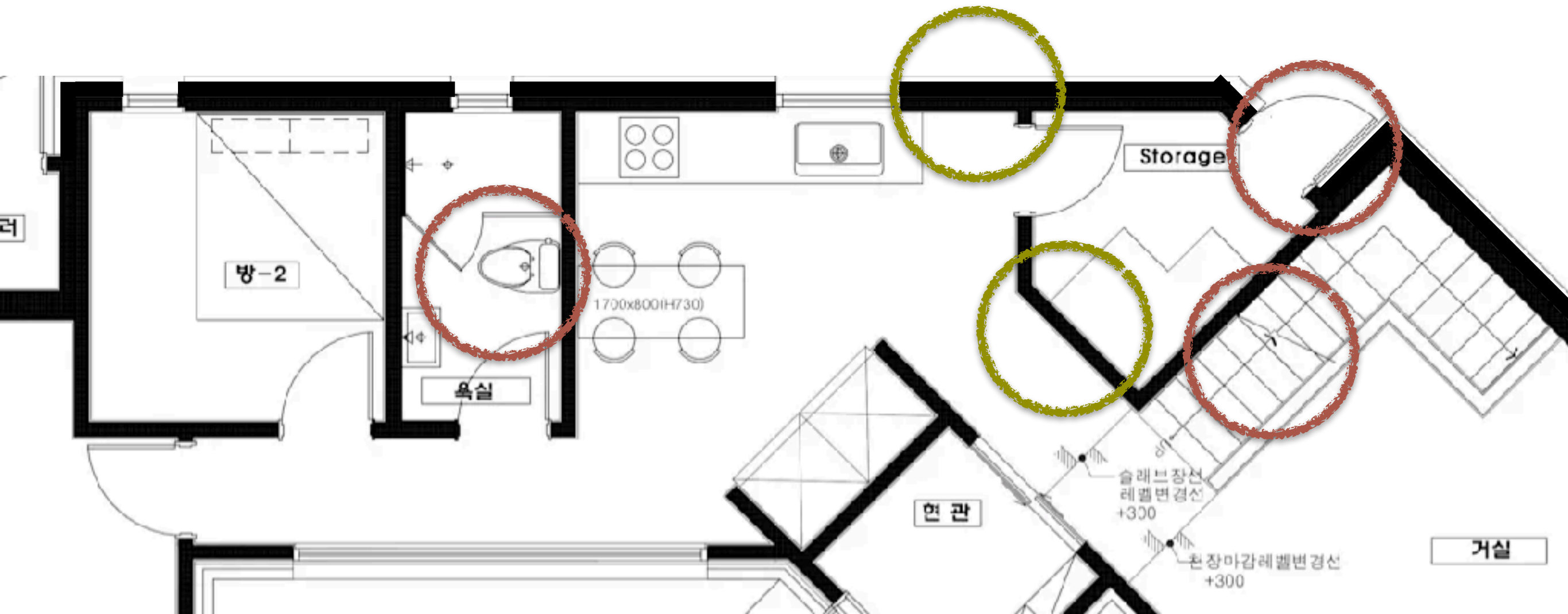


Mannequine

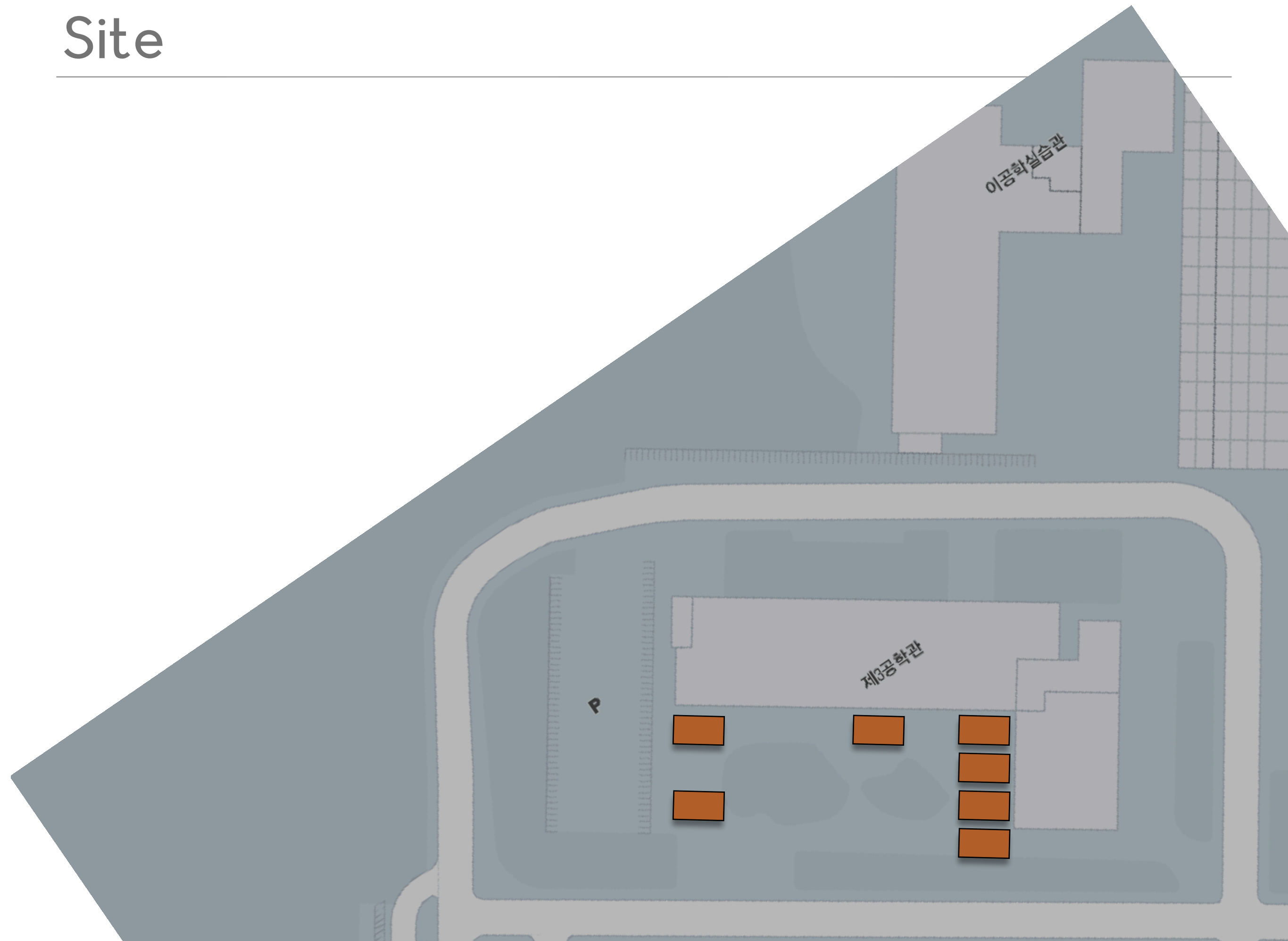
Requests

1. 외벽 30cm - Tape
2. 내벽 15cm - Tape
3. 문 90cm+ - 분필
4. 계단 - Tape, 분필
5. 가구, 창 - 분필





Site



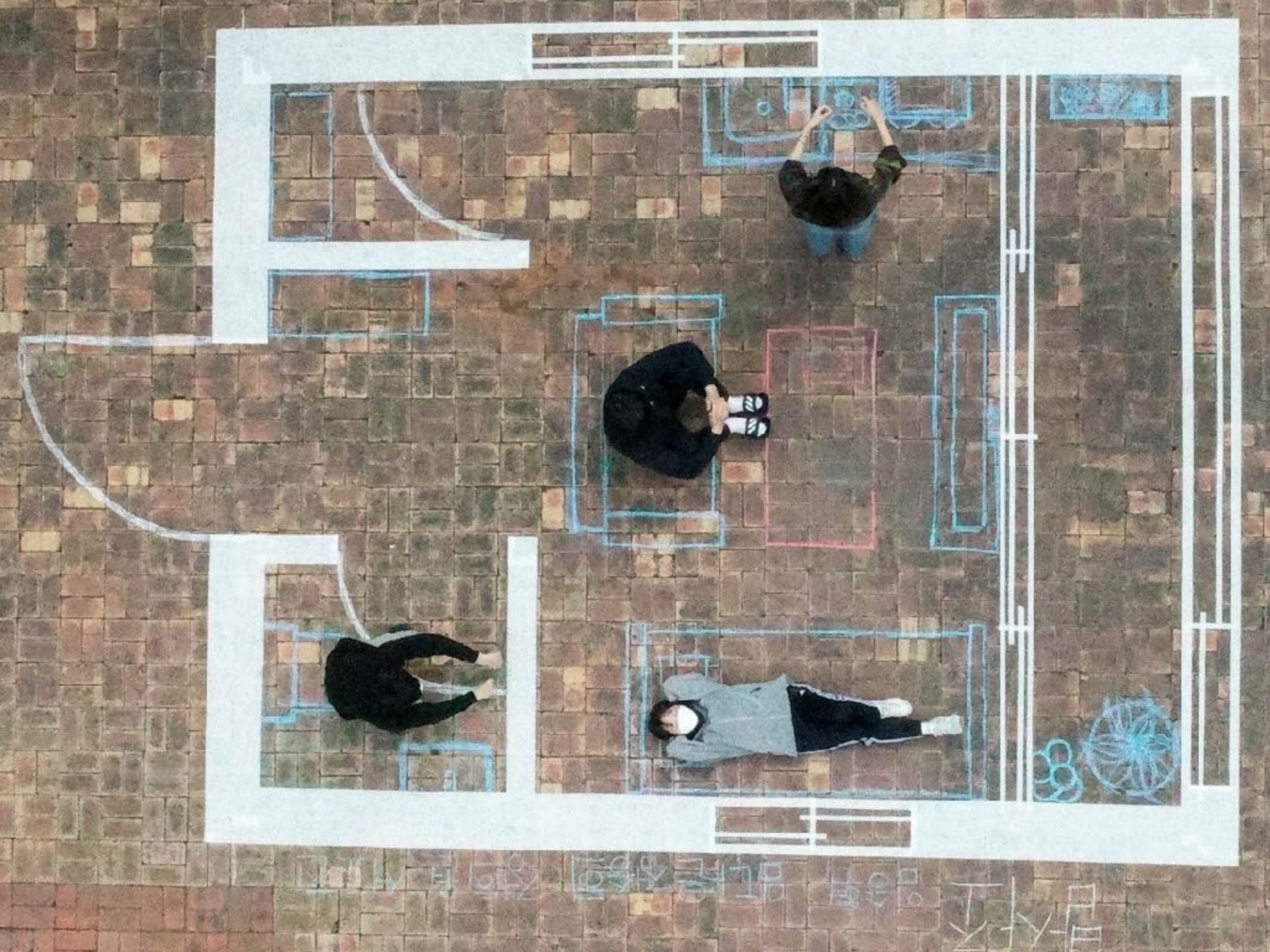












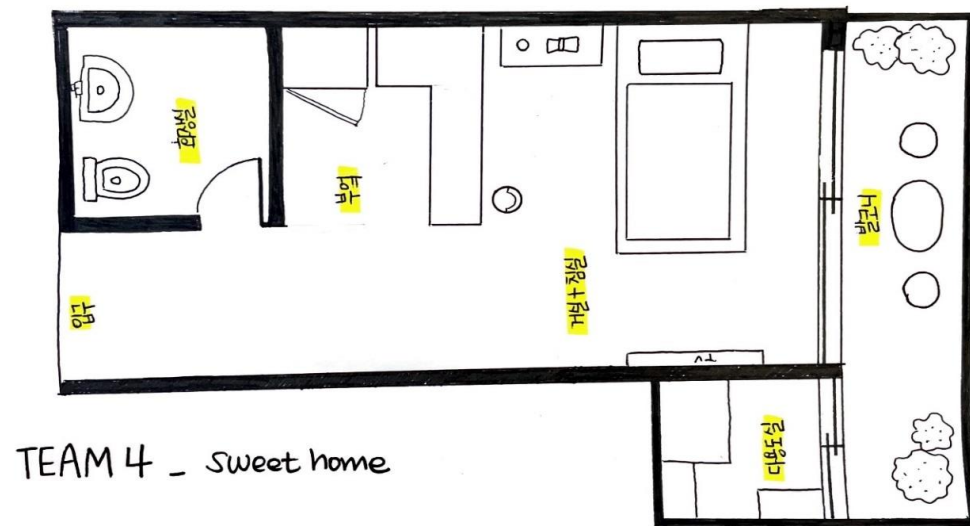
http://archis.jnu.ac.kr/xe/Introduction_Architecture/17882

Mannequin Project

A shelter for Covid19 infected person

Team name: team 4
신은서 손송현 오혜린 우태호

1. Program Sheet



Theme: Sweet Home

Area : 7x3 _ 21 m²

Process:

가장 처음 도안을 만들 때, 5x4 구성으로 설계했지만 생각보다 공간을 분리하는데 한계가 있었음. 여러 번의 토의 끝에 7x3 구성이 용도에 맞는 공간을 가장 효율적으로 배치하는데 적합하다고 판단함.

실제 마네킹 프로젝트 진행 과정에서 외벽의 두께를 30cm 로 설정하였는데 생각보다 많이 두꺼워서 내부 공간을 많이 차지한다는 점을 고려하지 못해 당황함.

이를 통해 실제 공간을 구성하는 안목을 키울 수 있었고, 우리가 생활하는 공간을 가시적으로 느낄 수 있어서 의미있었음.

발코니를 만들어서 Covid19 infected person 에게 집에서 누릴 수 있는 최대한의 여가공간을 만들. 자가격리 기간동안 실외에 나가지 못하는 점과 코로나 블루예방을 고려함

2. Pictures of a study model (front, left side, right side, top and perspective)



3. Mannequin Photos(Process, Final)



마네킹 프로젝트

: 원룸, 코로나19 감염자를 위한 대피소

- 면적 : 20m² → 10%
- 1/50 모델
- 1/1 도로에 그림 그리기

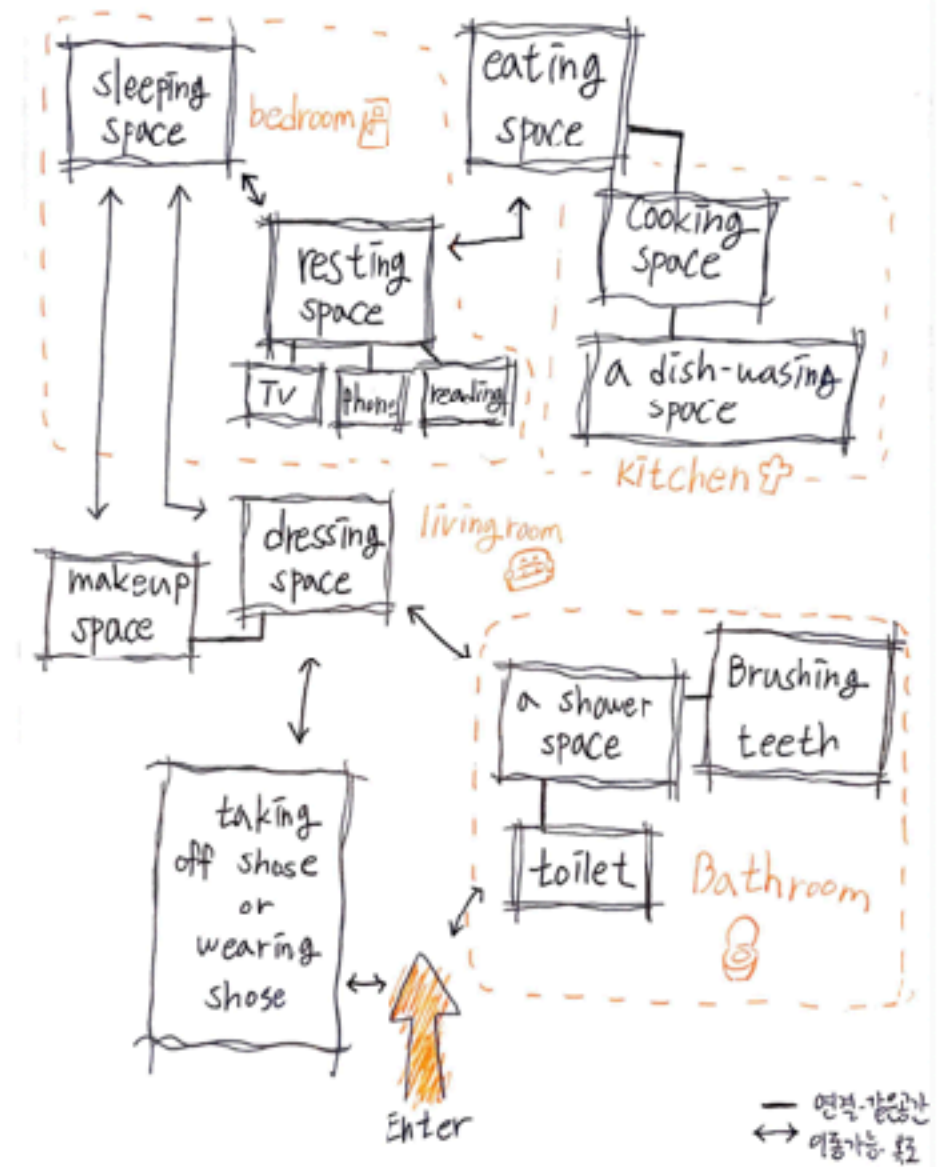
- 팀 이름: 커피4조

조원 이름: 유수현, 양희열, 윤소희, 이수민, 여준수



1. 프로그램 시트

: 버블 다이어그램



2. 스터디 모델의 그림(앞면, 오른쪽, 위쪽 및 원근법). 1/50 모델 평면도

4조 : 유수현 이수민 양희열 여준우 윤지희



3. 마네킹 사진 (공정, 최종)



(최종)

