

엘리베이터(ELEVATOR)

건물의 한 층에서 다른 층으로
승객이나 화물을 수송하기 위한
이동 플랫폼이나 캐이지.

리프트(lift)

엘리베이터에 대한 영국식 용어.

승용 엘리베이터

(passenger elevator)

승객만 사용하기 위한 엘리베이터.

화물용 엘리베이터

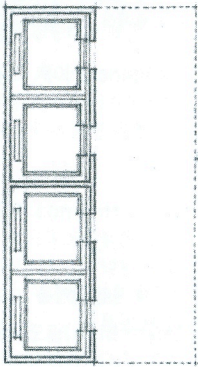
(freight elevator)
화물을 싣고 내리는데 필요한 사람과
승강기 운전원만 타는 무거운 화물
수송용 엘리베이터.

덤웨이터(dumbwaiter)

건물의 층과 층 사이를 음식물, 접시나
다른 물건을 수송하기 위한 소형 엘리
베이터.

뱅크(bank)

고층 건물에서 엘리베이터들의 한
열로 일반 조작 방식에 의해서
제어되며 한 개의 콜버튼에 반응.



라이즈(rise)

승강로의 최저 승강장에서 최고
승강장까지 엘리베이터 카에 의해서
통과된 수직거리.

전기식 엘리베이터

(electric elevator)
엘리베이터 시스템은 가이드 레일에
끼워 넣어졌고 인양 케이블로 지탱되며
전기 권상 기계장치로 운전되는 카로
구성되며 권상 엘리베이터라고도 부름.

옥상 기계실, 옥탑층(penthouse)

건물의 옥상에 엘리베이터 기계장치를
격납하는 구조.

상부 카 유격(top car clearance)

카 플랫폼이 최상 승강장과 같은
높이일 때 엘리베이터 카의 정부에서
가장 가까운 오버헤드 장애물까지의
수직거리.

승강로(hoistway)

한 대나 그 이상의 엘리베이터의 승강
행정을 위한 수직으로 밀폐된 공간으로
엘리베이터 샤프트라고도 함.

승강장(landing)

승객이나 화물을 싣거나 내리는데
사용되는 엘리베이터 승강로에 인접한
바닥부분.

엘리베이터 카 안전장치

(elevator car safety)
과속이나 자유낙하하는 경우 조속기를
작동시키고 썬치 작용에 의해서 가이드
레일을 쥘으로써 엘리베이터 카를
감속시켜 정지시키기 위한 장치.

승강장 문(hoistway door)

승강로와 엘리베이터 승강장 사이의
문으로 보통 엘리베이터 카가 승강장에
서 정지되었을 때만 제외하고 닫혀 있음.

엘리베이터 피트(elevator pit)

최저 승강장의 높이에서 엘리베이터
승강로 바닥까지 뻗은 승강로 부분.

저부 카 유격(bottom car clearance)

카가 완전히 압축된 버퍼만 의지할 때
엘리베이터 피트의 바닥에서 엘리베이터
카 플랫폼 저부까지의 수직거리.

벌크헤드(bulkhead)

계단이 설치된 수직 공간이나 엘리베이터 샤프트에
접근할 수 있는 지붕 위에 있는 상자 같은 구조물.

제어반(control panel)

전기장치를 조정하기 위한 스위치, 버튼,
다른 장비를 포함하는 패널.

권상 기계장치(hoisting machine)

엘리베이터 카를 올리고 내리기 위한
기계로 전동발전기 세트, 권상기, 속도
거버너, 브레이크, 구동축, 구동 도르래
기어로 구성됨.

구동 도르래(driving sheave)

인양용 폴리로 사용되는 그루브 립이 달린
휠이나 디스크로 메인 시브라고도 함.

아이들 시브(idle sheave)

엘리베이터 시스템의 카 중심과 평형추 중
간격을 유지시켜 인양 케이블을 팽팽하게
안내하기 위한 폴리로 디플렉터 시브라고도 함.

머신 빔(machine beam)

엘리베이터용 권상기를 받쳐주는 철재
받침대.

인양 케이블(hoisting cable)

엘리베이터 카를 올리고 내리는 데에
사용되는 와이어 케이블이나 로프의 하나.

가이드 레일(guide rail)

엘리베이터 카나 평형추의 승강행정을
제어하는 수직 철재 트랙 중의 하나.

이동 케이블(traveling cable)

엘리베이터 카와 승강로 고정 배출구
사이에 전기 접촉을 해주는 전선의 하나.

평형추(counterweight)

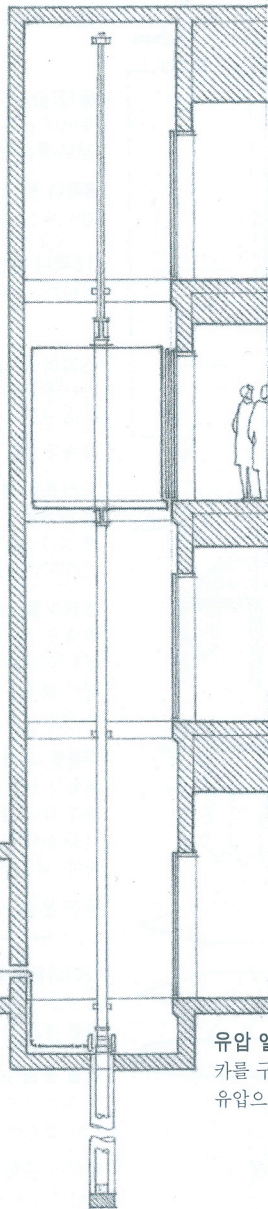
엘리베이터 카에 의해서 권상기가 받는
하중을 평형시키기 위하여 철재구조물
내에 직사각형을 주철받침을 끼워넣어
카와의 균형을 잡는 추.

리미트 스위치(limit switch)

엘리베이터 카가 최상층 또는 최하층 정
위치 이상으로 운행하는 것을 방지하기
위하여 전동기의 전류를 자동적으로
차단시켜 주는 스위치.

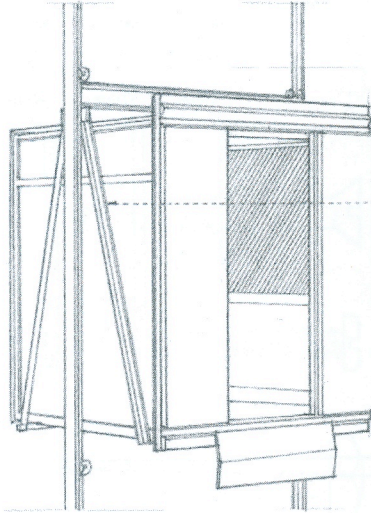
완충기(buffer)

카가 어떤 원인으로 최하층을 현저하게
넘었을 때 충격을 적게 하여 정지시키기
위한 스프링 식이나 유압식 장치.



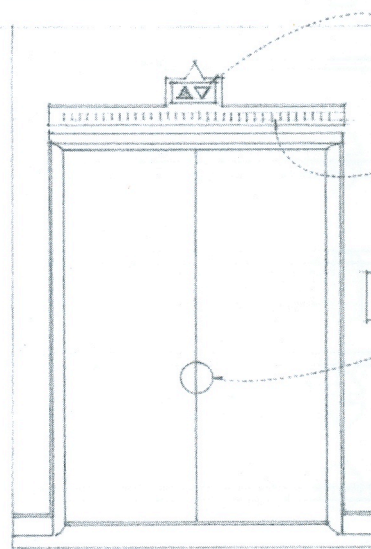
(machine room)
이더 카를 올리고
위한 인양기. 제어
도르래를 내장한 실.

유압 엘리베이터(hydraulic elevator)
카를 구성하고 있는 엘리베이터 시스템은
유압으로 작동되는 피스톤에 의해 지탱됨.



엘리베이터 카(elevator car)
엘리베이터의 화물소송 유닛으로 카
프레임, 플랫폼, 경급속 경내와 도어나
출입문으로 구성됨.

카 프레임(car frame)
플랫폼, 가이드 슈, 엘리베이터 카
안전장치, 승강 케이블과 제어장비가
부착되어진 엘리베이터 카의 강제 구조물.



랜턴(lantern)
다층 건물의 각 층의 엘리베이터 입구
보통 전면에 엘리베이터의 접근을 알리는
조명.

어년시메이터(annunciator)
엘리베이터 카 내나 승강장에서 카의
위치를 나타내는 신호장치.

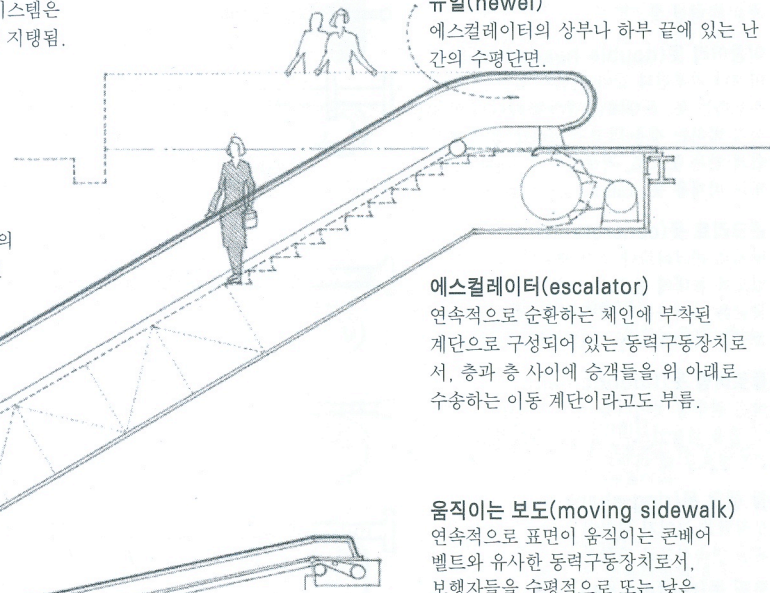
콜 버튼(call button)
엘리베이터를 부르기 위한 누름 버튼.

도어 인터록(door interlock)
만일 승강로 도어가 닫힌 위치에서
잠겨지지 않았다면 엘리베이터 카의
작동을 방지하기 위한 안전장치.

문 접촉장치(door contact)
만일 엘리베이터 출입문이 완전히 닫히지
않았다면 엘리베이터 카의 작동을
방지하기 위한 안전장치로 게이트
컨택트라고도 함.

뉴얼(newel)
에스컬레이터의 상부나 하부 끝에 있는 난
간의 수평단면.

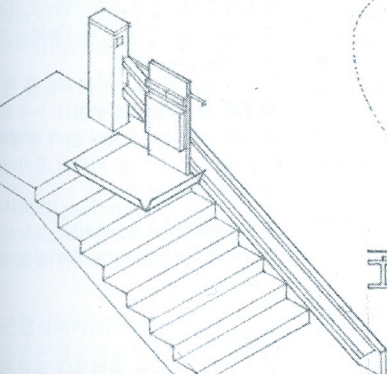
콤플레이트(combplate)
에스컬레이터의 양끝에서 입구판의
맞물려진 부분으로 답단의 홈파인
표면과 맞물리도록 설계되었음.



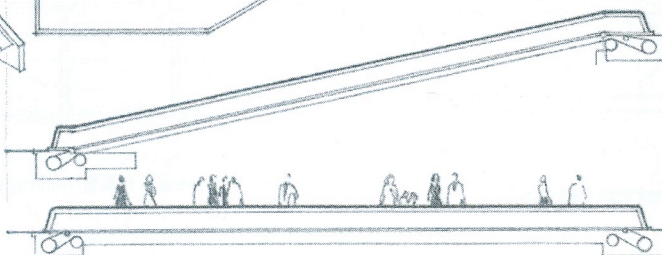
에스컬레이터(escalator)
연속적으로 순환하는 체인에 부착된
계단으로 구성되어 있는 동력구동장치로
서, 층과 층 사이에 승객들을 위 아래로
수송하는 이동 계단이라고도 부름.

움직이는 보도(moving sidewalk)
연속적으로 표면이 움직이는 콘베어
벨트와 유사한 동력구동장치로서,
보행자들을 수평적으로 또는 낮은
경사면을 따라 수송하는데 사용됨.

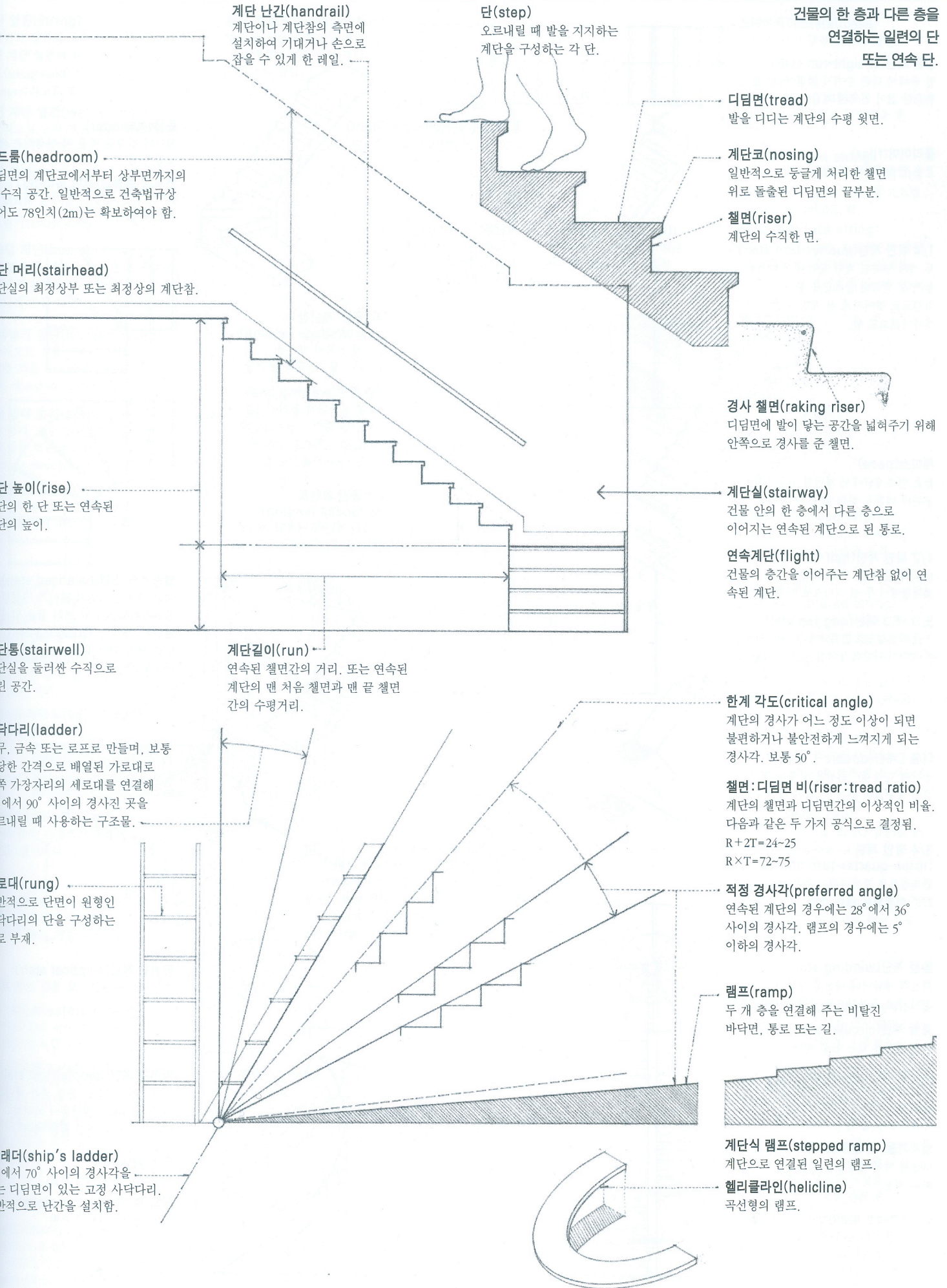
여객 수송 기관(people mover)
움직이는 보도나 자동으로 조작되는 운반
기구와 같은 대량수송의 여러 형태 중
하나로, 인구과밀 도시지역이나 공항
주변에서 사람들의 근거리 왕복 이동용으
로 사용됨.



인클라인 리프트(inclined lift)
가이드 레일이 장착되고 전동기로
동작하며 승강로를 따라 사람이나
물건을 올리거나 내리는데 사용하는
플랫폼.



건물의 한 층과 다른 층을 연결하는 일련의 단 또는 연속 단.



계단(STAIR)

곧은 계단(straight-run stair)
한 층에서 다른 층까지 꺾임이나
돌음단 없이 연속된 계단.

플라이어(flier)
곧은 연속계단의 한 단.

1/4 꺾인 계단(quarter-turn stair)
두 개의 연속된 계단 중간에 계단참을
놓거나, 연속된 돌음단을 놓아
직각으로 꺾이게 한 계단. L형
계단이라고도 함.

페이스(pace)
짧은 연속계단에서 계단참이나 휴식
공간의 역할을 하는 단 또는 플랫폼.

1/2 꺾인 계단(half-turn stair)
180° 꺾인 계단. 또는 중간
계단참에서 두 번 직각으로 꺾인 계단.

도그 레그 계단(dog-leg stair)
중간 계단참으로 연결되어 두 개의 연속
된 계단이 나란히 놓여진 1/2 꺾인 계단.

더블 L계단(double-L stair)
중간에 각각 90° 회전을 이루는 두
개의 계단참이 있는 1/2 꺾인 계단.

**3/4 꺾인 계단
(three-quarter-turn stair)**
연속적으로 오르내리기 위해서는
270° 회전해야 하는 계단.

돌음 계단(winding stair)
회전형 계단이나 나선형 계단과
같이 주로 돌음단으로 구성된 계단.

원형 계단(circular stair)
원형 평면을 갖는 돌음 계단.

나선형 계단(spiral stair)
중심축이 되는 기둥을 따라 감아
올라지고 지지되는 쉘기형의
돌음단을 갖는 원형 계단.

엄지기둥, 뉴엘(newel)
나선형 계단 돌음단의 중심축이
되는 기둥.

곧은 연속계단(straight flight)
꺾임이나 돌음단이 없는 연속계단.

계단참(landing)
연속된 계단 사이에 또는
연속된 계단의 처음과 끝에
놓여진 플랫폼.

**1/4 공간 계단참
(quarterspace landing)**
두 개의 연속된 계단을
이어주는 정사각형의 계단참.

워킹 라인(walking line)
연속된 돌음단과 플라이어를
따라 난간 중심선에서 18인치
(457mm) 안쪽으로 그은 선.
line of travel이라고도 함.

**1/2 공간 계단참
(halfspace landing)**
1/2 꺾인 계단의 연속된 계단을
연결해 주는 계단참.

**꺾어 돌음 계단
(double-return stair)**
하층에서 중간 계단참까지는
하나의 연속계단이 있고 계단참
에서 상층까지는 양쪽으로
갈라진 두 개의 연속계단이 있는
계단형식.

돌음단(winder)
계단의 방향을 바꿀 때 사용하는
모양의 단.

연모양 돌음단(kite winder)
90° 회전을 이루는 세 개의 돌음단
가운데 돌음단.

밸런스드 스텝(balanced step)
계단 안쪽 디딤면의 넓이가 인접한
플라이어의 넓이와 거의 같은 일련
의 돌음단. 댄싱 스텝(dancing step)
또는 댄싱 와인더(dancing winder)
라고도 함.

타원형 계단(elliptical stair)
계단통이 타원형으로 생긴 돌음 계단.

회전형 계단(geometrical stair)
엄지 기둥이 없고, 종종 중간 계단
없이 설치하는, 계단통이 타원형
또는 원형으로 생긴 돌음 계단.

리드(wreathe)
계단 난간의 휘어진 부분.

리드 피스(wreathe piece)
계단 옆판의 휘어진 부분.

옆판(string)

면과 철평면의 보호 또는 지지를 계단 옆면에 댄 경사판. 스트링(stringboard) 또는 스트링거(stringer)라고도 함.

계단 옆판(wall string)

적으로 노치 또는 홈을 파놓은 의 계단 옆판.

명에(carriage)

의 단을 지지하기 위해 설치한 진 보. 호스(horse) 또는 러프 링거(rough stringer)라고도 함.

형 계단(box stair)

면에 홈 파놓기 옆판을 대어 최종 에 설치하기 전에 어느 정도 되게 만든 계단.

나넣기 옆판(housed string)

적으로 홈을 파놓아 디딤면과 을 끼울 수 있도록 만든 계단. closed string이라고도 함.

명에 받침(apron piece)

명에, 계단 옆판, 계단참 장선 끝을 대는 머리판. 피칭 피스(hing piece)라고도 함.

(kick plate)

명에와 같은 경사진 부재의 을 방지해 주고, 고정시켜 판.

(railing)

을 둔 수직부재 또는 난간 로 지지되는 하나 이상의 수평 로 구성된 장애물.

천(stanchion)

나 난간 등에 설치하는 수직 또는 지주.

스트레이드(balustrade)

동자가 있는 난간.

동자(baluster)

에 좁은 간격으로 배치한 대. 배니스터(banister)라고도 함.

드롭(newel drop)

을 목적으로 아래쪽으로 사시킨 엄지 기둥의 밑부분.

안전 계단코(safety nosing)

디딤면과 같은 높이로 미끄럼 면을 설치한 계단코.

안전 디딤면(safety tread)

미끄럼을 방지하기 위해 표면을 거칠게 한 디딤면.

미스트(waist)

콘크리트 계단 슬래브의 두께.

일단(hanging step)

으로부터 돌출되어 반대쪽 선단부 는 아무런 지지를 받지 않는 단. cantilevered step이라고도 함.

랜딩 트레드(landing tread)

연속된 계단의 최정상 철평면 위에 놓인 판. 그 끝부분은 디딤면의 계단코와 같은 모양으로 생김.

스테어 로드(stair rod)

계단 카펫을 고정하기 위해 철평면 바닥에 대는 금속봉.

스테어케이스(staircase)

지지대, 난간 등을 포함한 계단.

노출 옆판 계단(open-string stair)

한면 또는 양면에 노출 옆판을 댄 계단.

노출 옆판(open string)

디딤면과 철평면의 외곽에 맞추어 가장 자리를 잘라낸 계단 옆판, 컷 스트링(cut string)이라고도 함.

페이스 옆판(face string)

계단 바깥쪽의 옆판. 일반적으로 계단 명에보다 좋은 재료 또는 마감재를 사용한다. 피니시 스트링(finish string)이라고도 함.

트레드 리턴(tread return)

디딤면의 둥근 계단코가 연속되어 노출 옆판 밖으로 돌출된 부분.

연귀이음 옆판(cut-and-mitered string)

옆판의 수직 가장자리와 철평면의 선단을 연귀이음으로 연결한 노출 옆판.

커테일(curtil)

평평한 나선형으로 된 계단 난간의 맨 아래 끝부분. 볼류트(volute)라고도 함.

커테일 스텝(curtil step)

디딤면의 한쪽 또는 양쪽 끝을 소용돌이 모양으로 만든 맨 첫 계단.

뉴얼 캡(newel cap)

장식적으로 조각을 하거나 돌림을 준 엄지 기둥의 끝부분.

엄지 기둥(newel)

계단의 최상부 또는 최하부에서 난간의 한쪽 끝을 지지해 주는 기둥.

개방 철평면 계단(open-riser stair)

연속된 디딤면 사이를 개방 철평면으로 하여 위쪽으로부터 빛이 통과할 수 있도록 한 계단.

개방 철평면(open riser)

연속된 두 개의 디딤면 사이에 개방된 공간.

팬 디딤판(pan tread)

콘크리트를 채워 넣어 디딤면 또는 디딤면과 철평면 모두의 역할을 할 수 있도록 한 철평면 만든 팬.

플레이트 디딤판(plate tread)

금속판으로 조립해 만든 디딤판. 보통 미끄럼 방지면을 만들기 위해 도드라진 모양을 하고 있다.