

여수

개발전

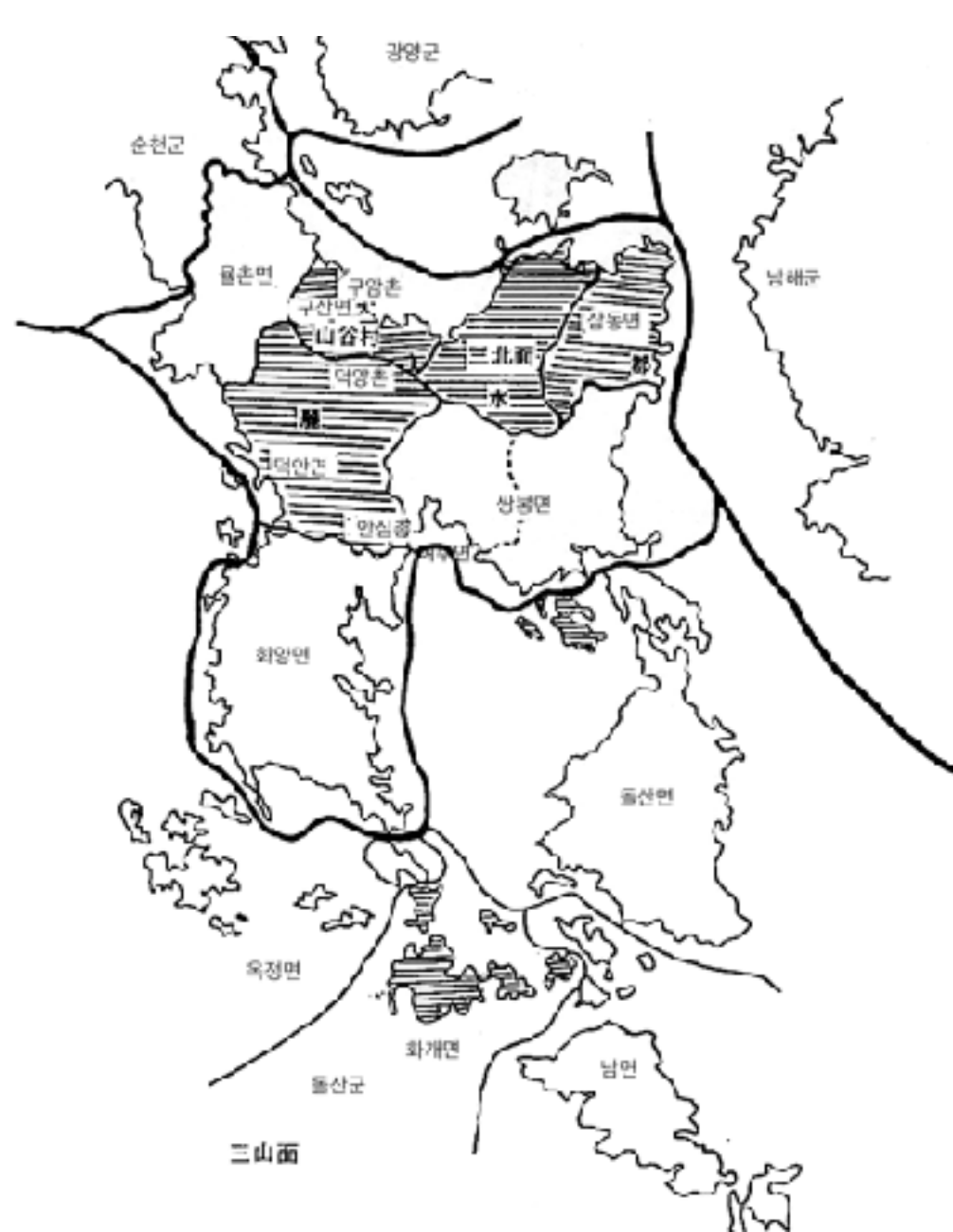
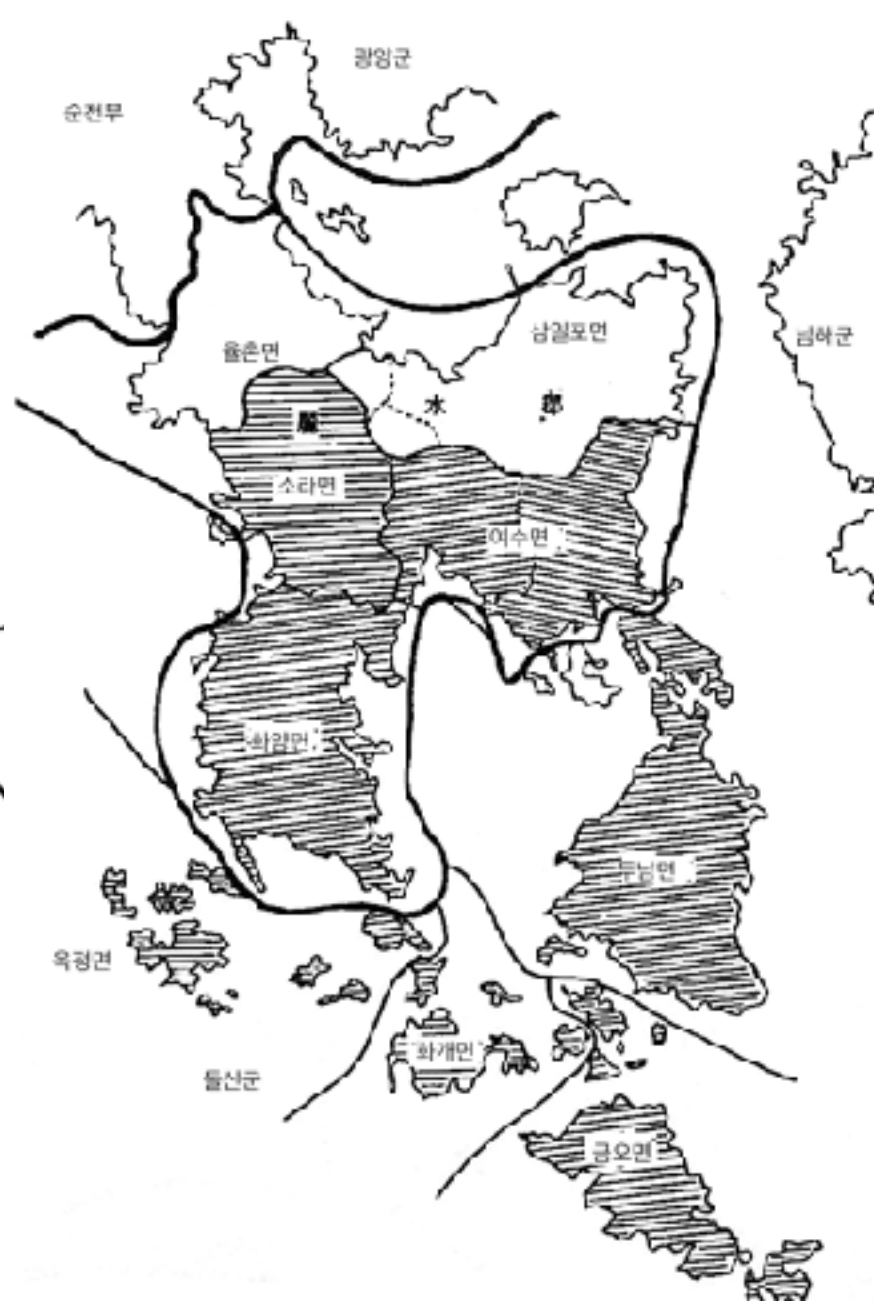
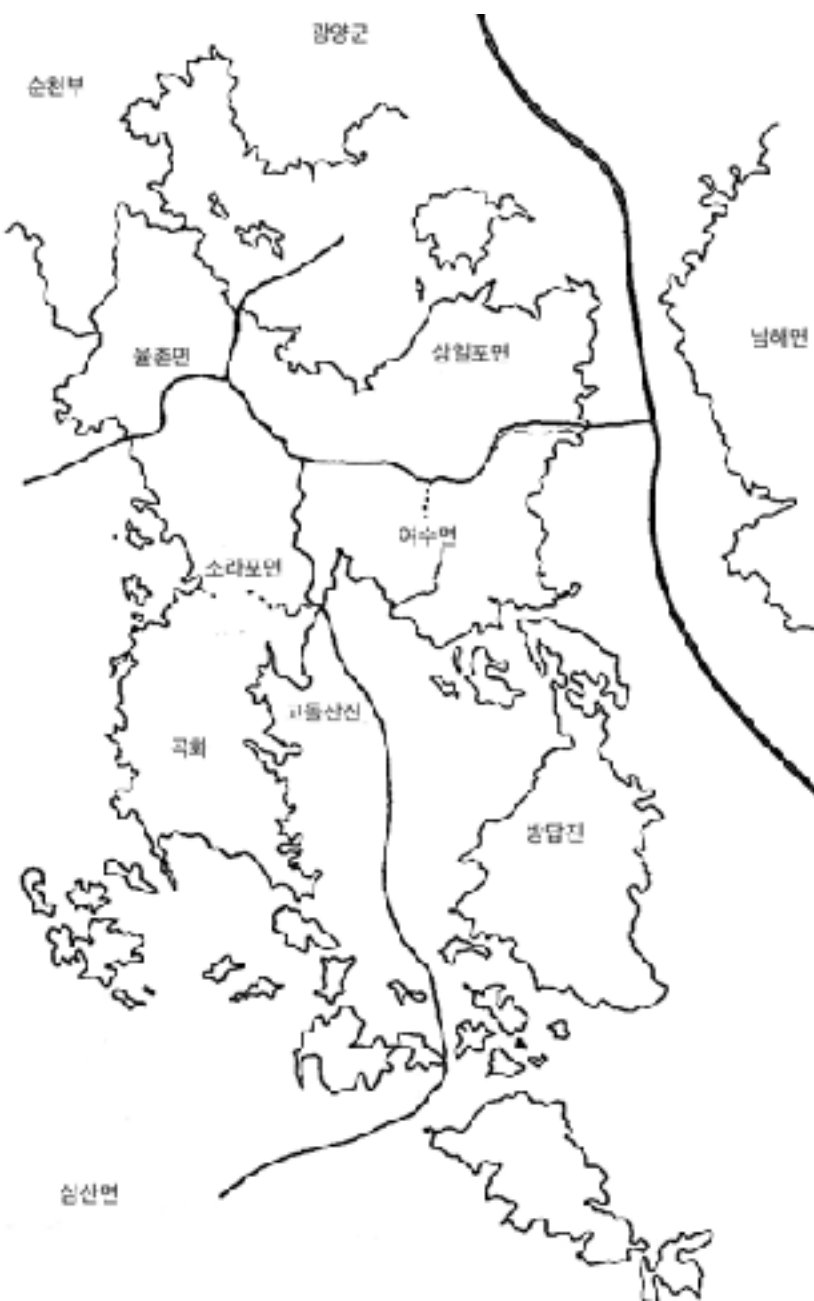
1895 전라좌수영철수

1897 여수향교

1895

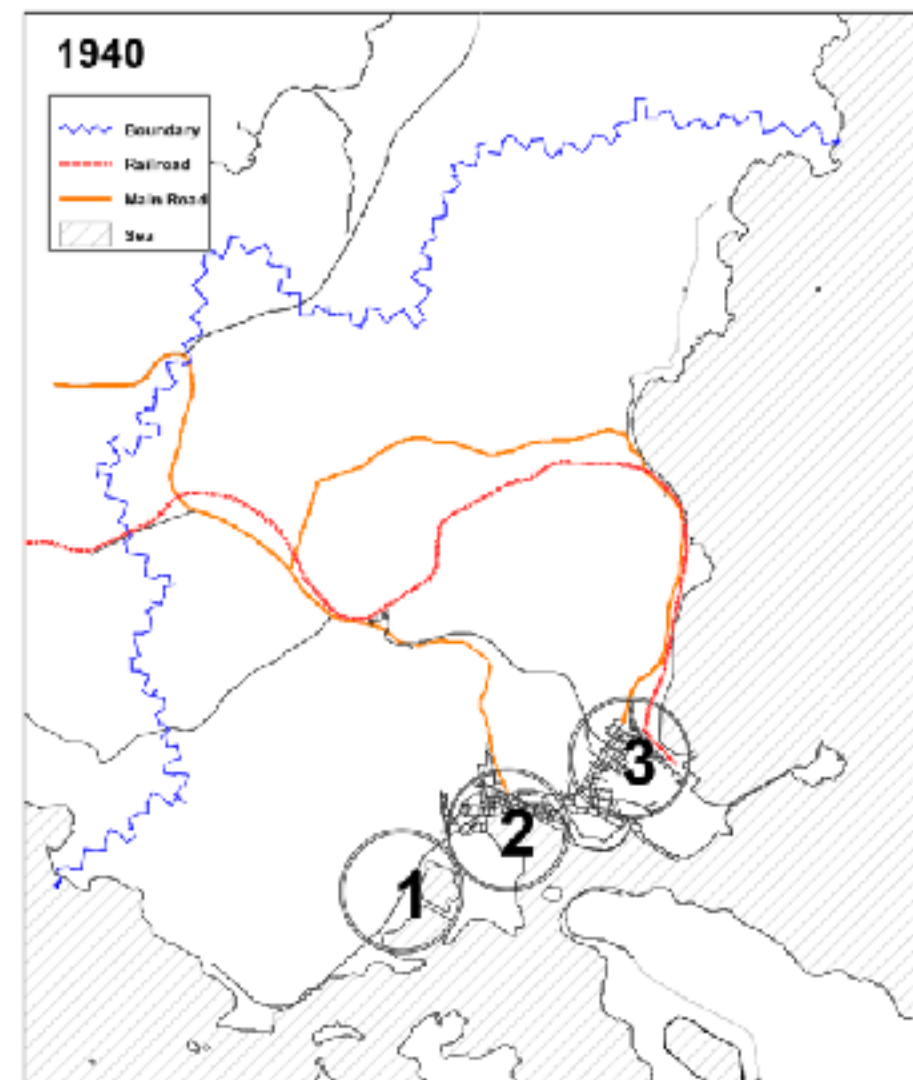
1896

1897

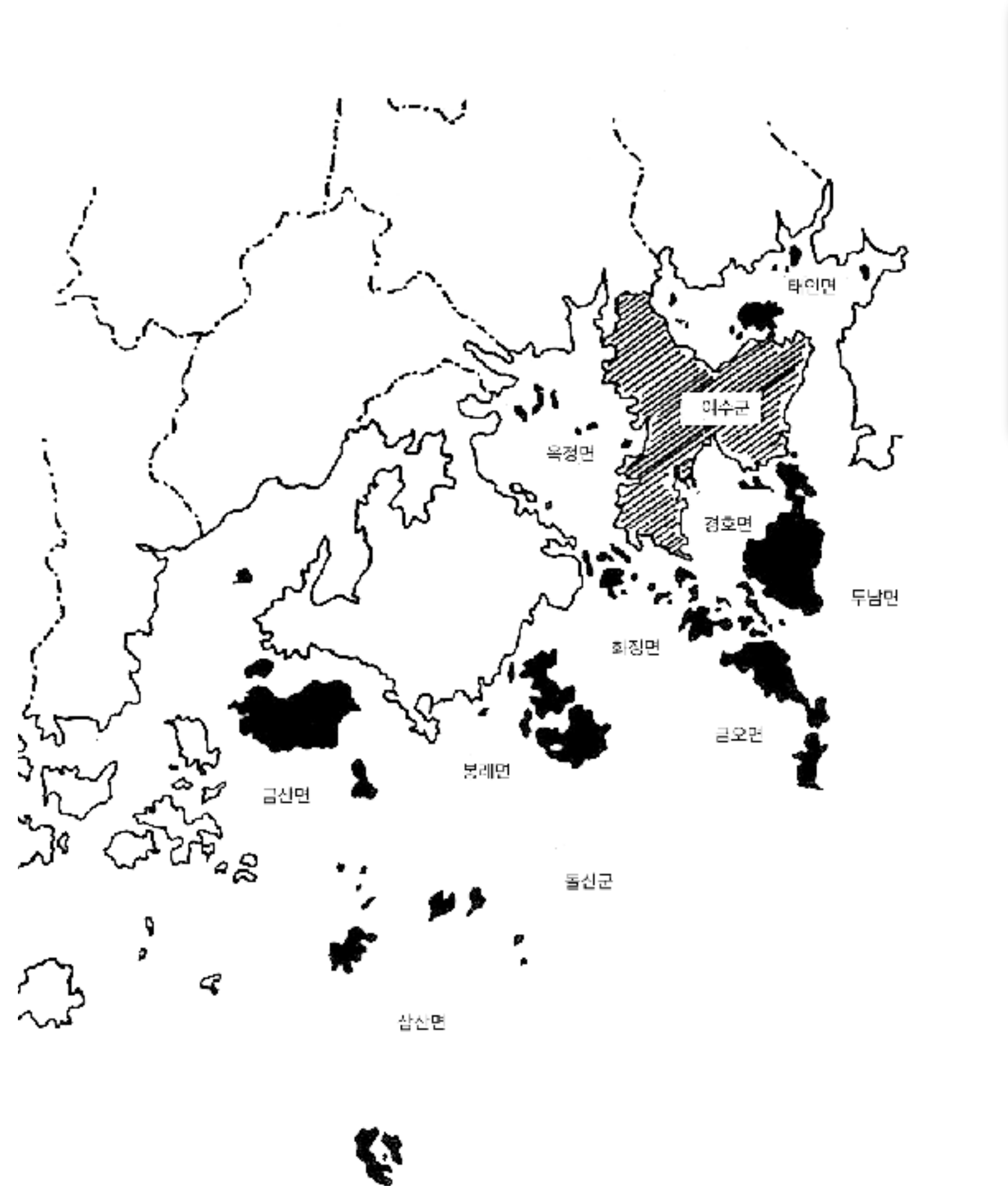


형성

1934년 조선시가지계획령



강점

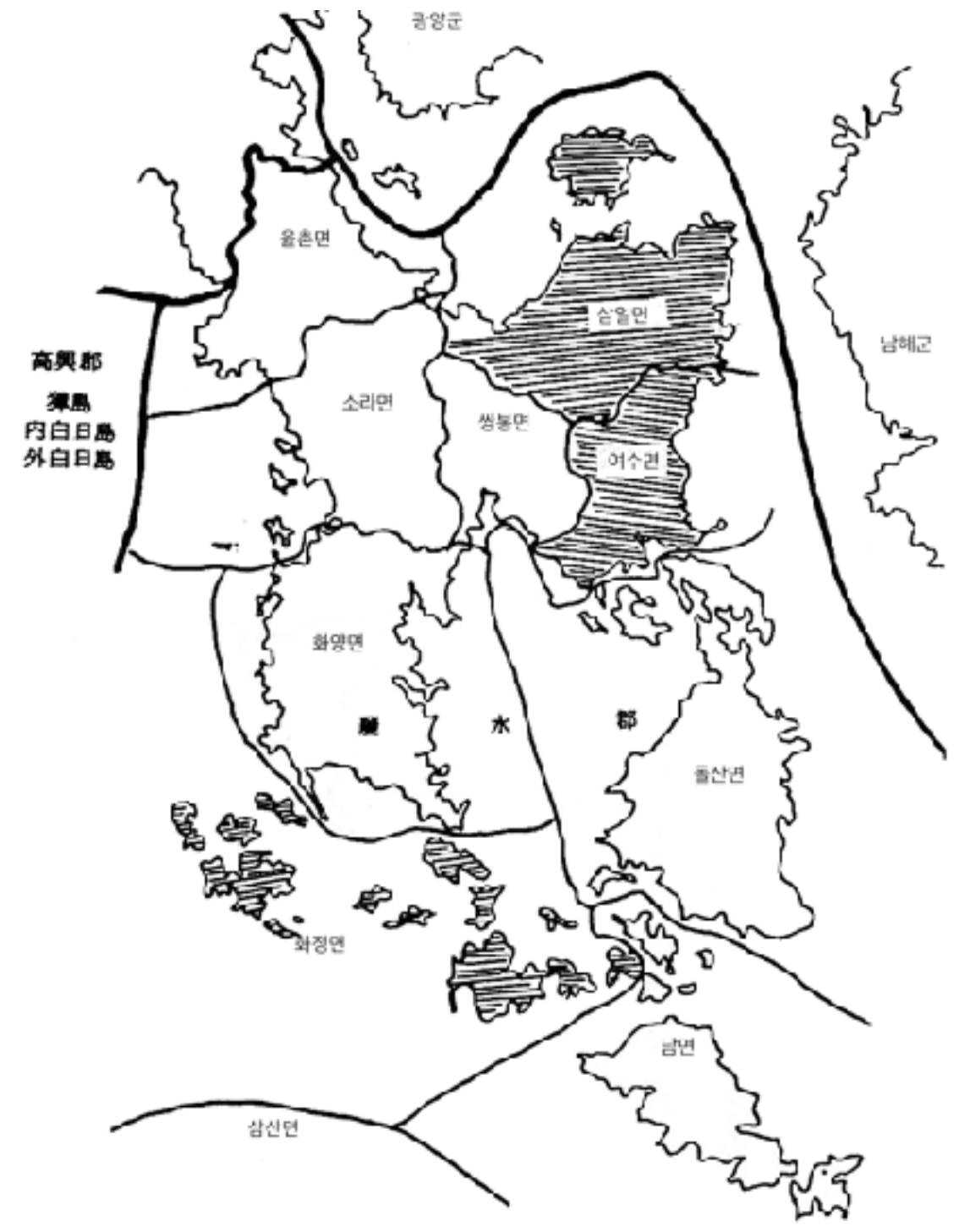


1910	순천 여수간 도로 개설
1912	아이치현 어업 이민단
1920	연안어업-근해어법
1923	봉산동 간척지 매립
1925	근대적인 의미의 인구조사
1925	인구의 사회적 증가
1930	오동도 방파제
1930	전라선
1930	치도십계년계획
1931	여수읍 승격
1936	전라선 개통 / 관려선 취항

1908



1915



여수군

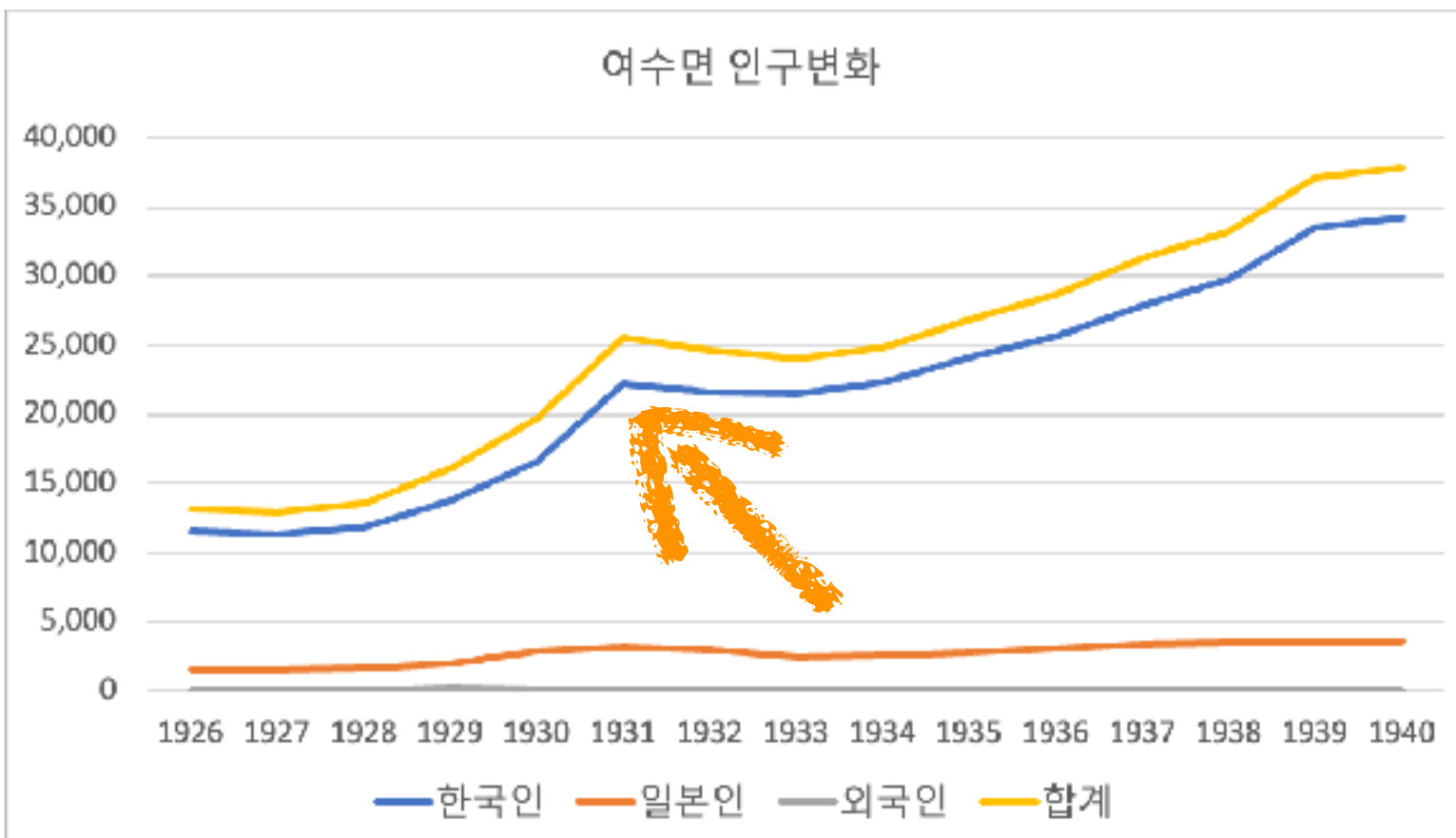


1910



인구수

여수면 인구변화



년도	조선인	외국인	인구수
1926	11,522	1,654	13,176
1927	11,327	1,641	12,968
1928	11,846	1,691	13,537
1929	13,715	2,317	16,032
1930	16,621	3,084	19,705
1931	22,247	3,266	25,513
1932	21,647	2,985	24,632
1933	21,527	2,523	24,050
1934	22,291	2,583	24,874
1935	24,096	2,767	26,863
1936	25,650	3,069	28,719
1937	27,841	3,418	31,259
1938	29,761	3,469	33,230
1939	33,540	3,636	37,176
1940	34,169	3,645	37,814

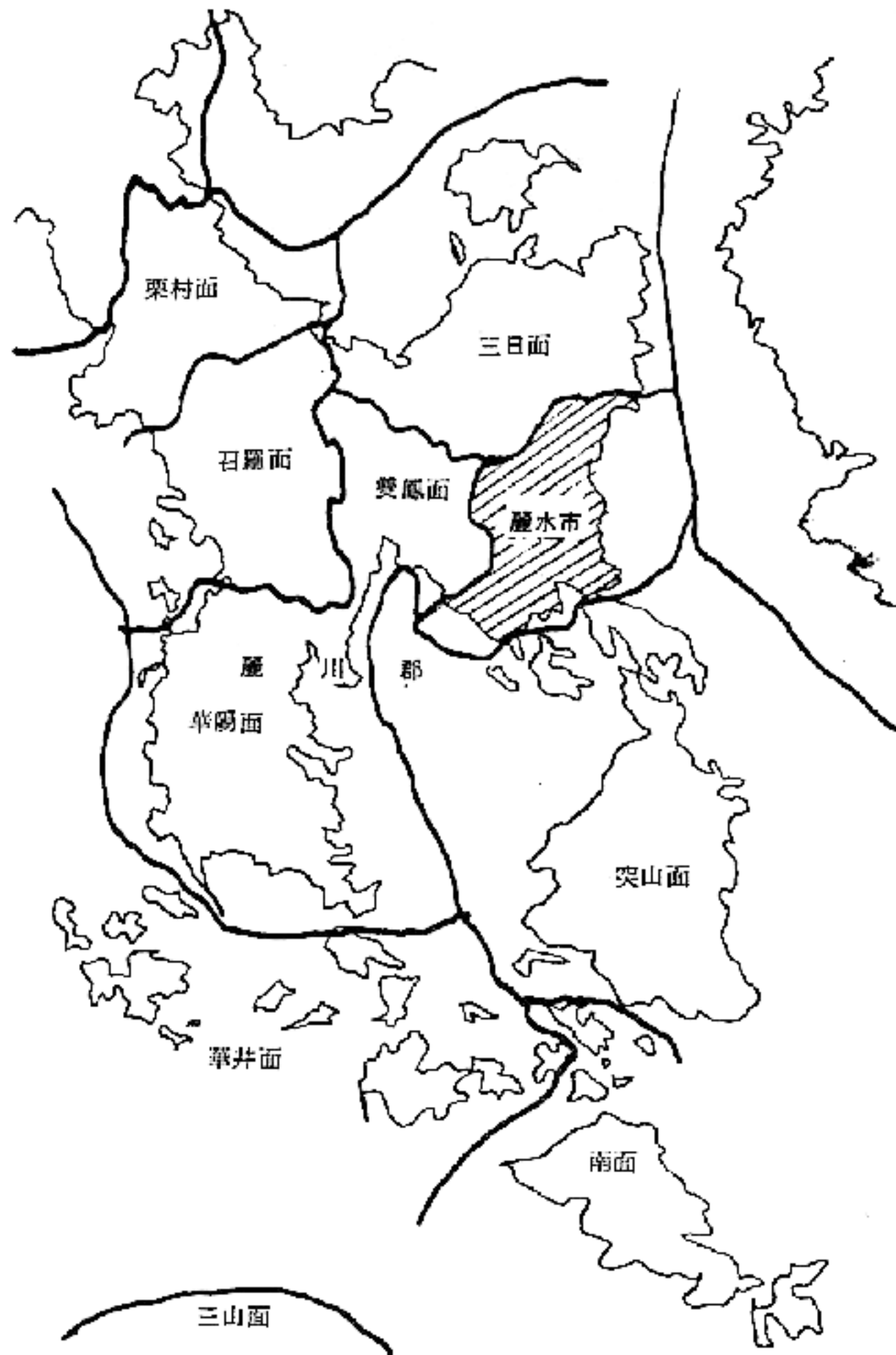
전라선 개통

1930



1928년 남조선철도 주식
회사의 '대여수조성사업'
광려선, 전라선 철도부설,
신항구축, 관려연락선 취
항
이를 위해 30만 평의 신
시가지 조성, 구시가지 시
구개정(市區改正) 등

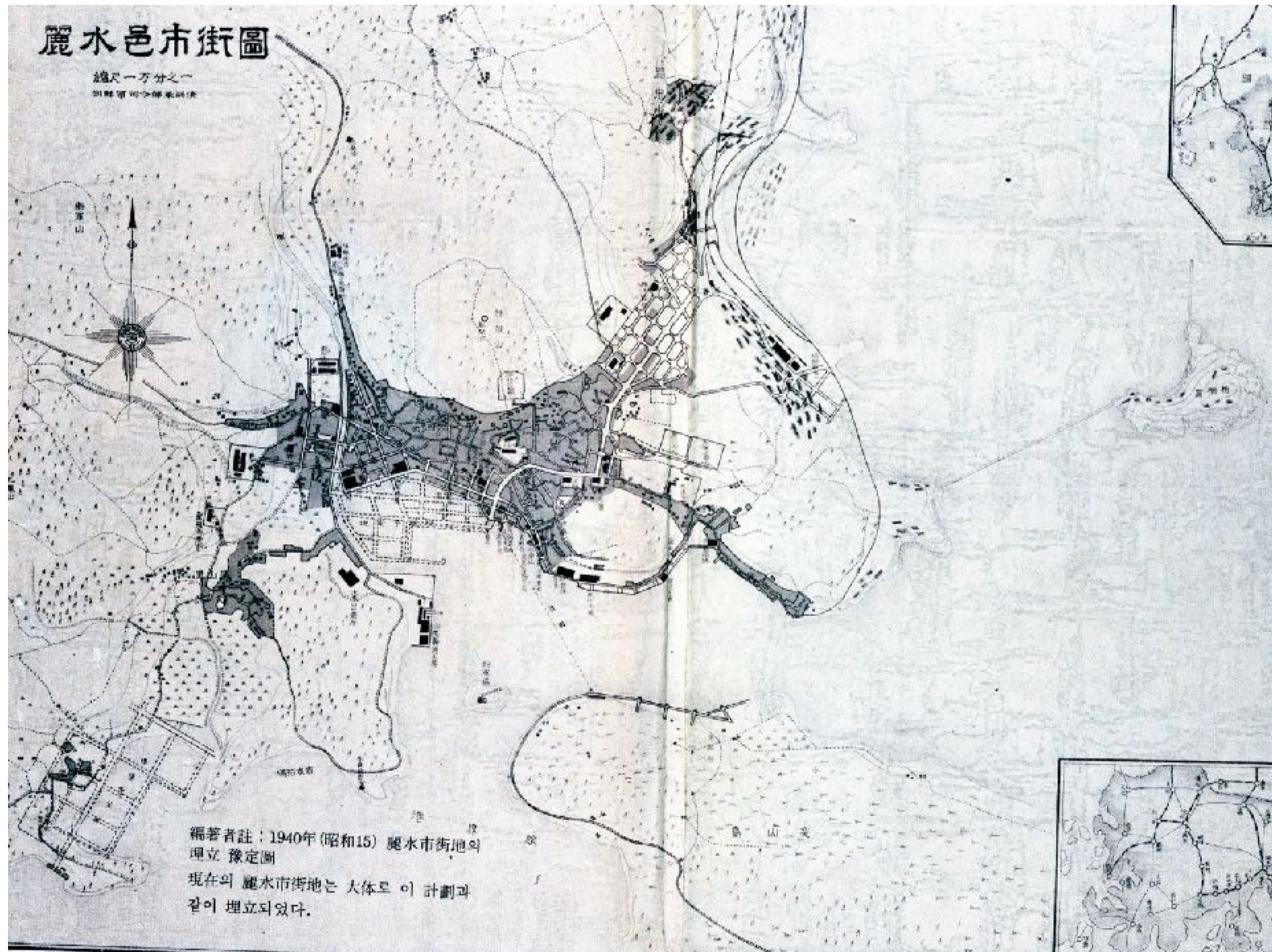
1949



행정구역

년도	연혁
1910	돌산군(8개면) 여수군(7개면)
1914	여수군(10개면)
1930	광주-여수간 철도개설(사철)
1931	여수면이 여수읍으로 승격
1936	전라선 개통 관려선 취항

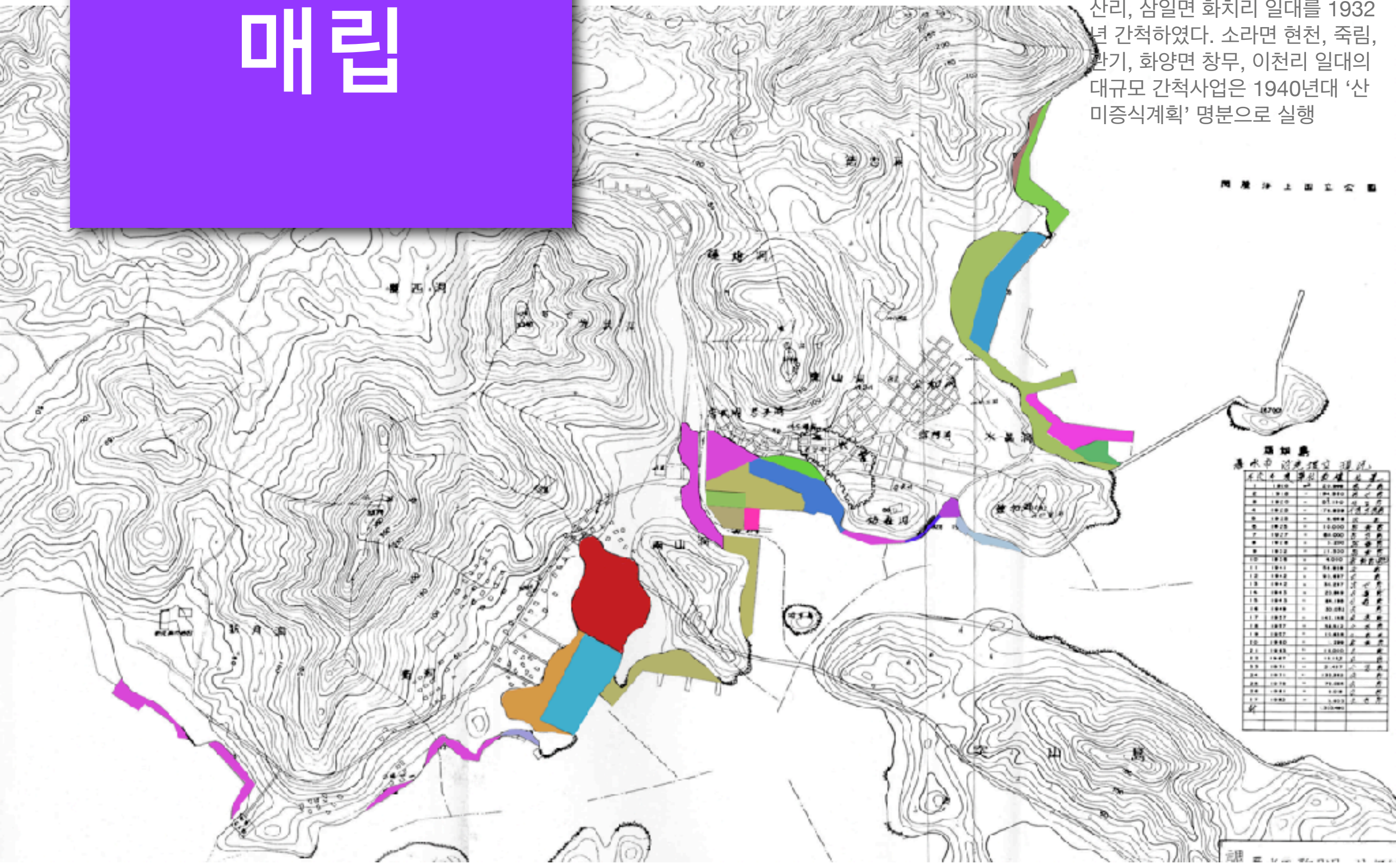
1940



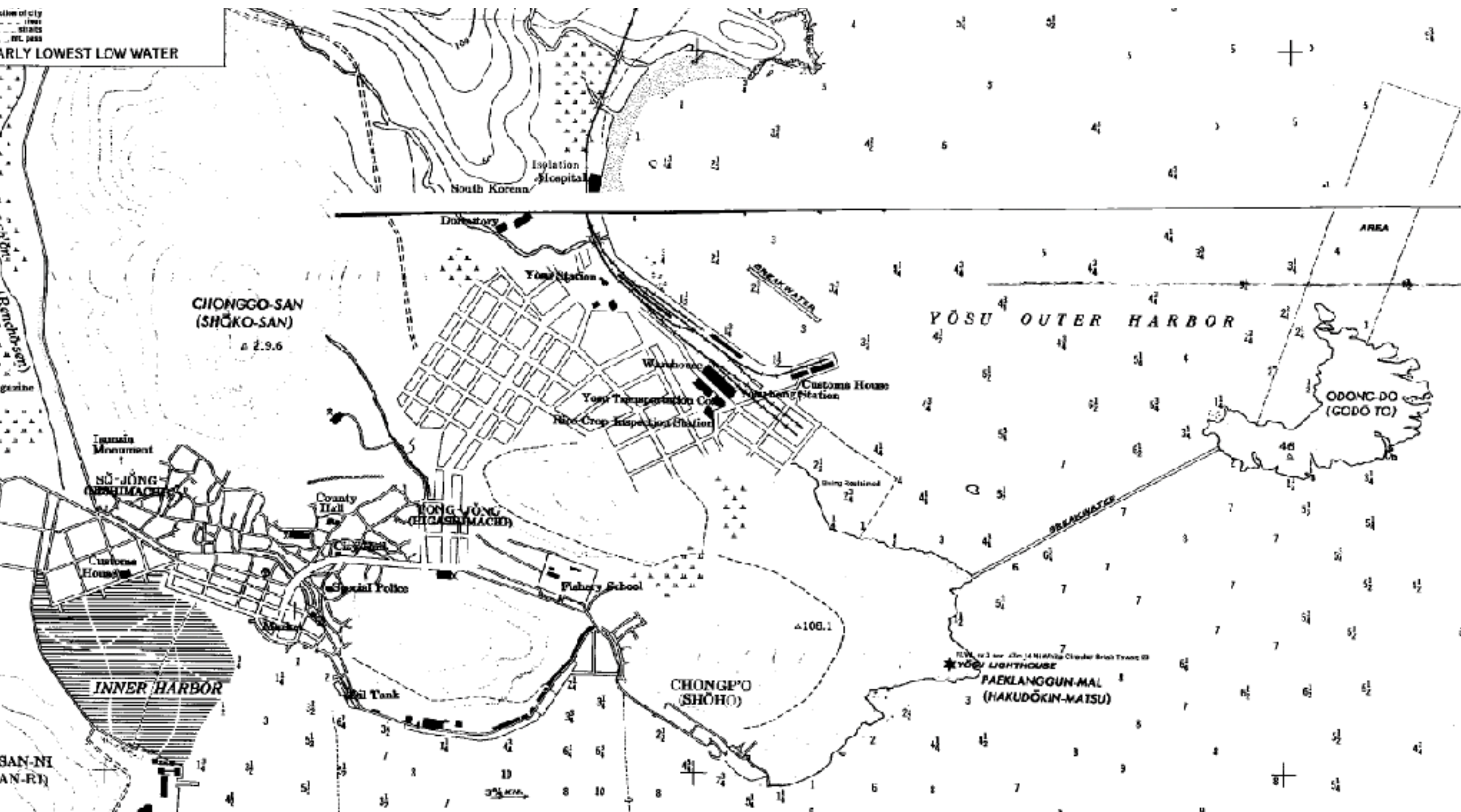
매립

다카시농장(高瀬農場)

서정(西町) 간척을 하여 현 중앙동 일대를 만들었다. 율촌면 신평리, 소라면 대포리, 덕양리, 쌍봉면 해산리, 삼일면 화치리 일대를 1932년 간척하였다. 소라면 현천, 죽림, 관기, 화양면 창무, 이천리 일대의 대규모 간척사업은 1940년대 ‘산미증식계획’ 명분으로 실행

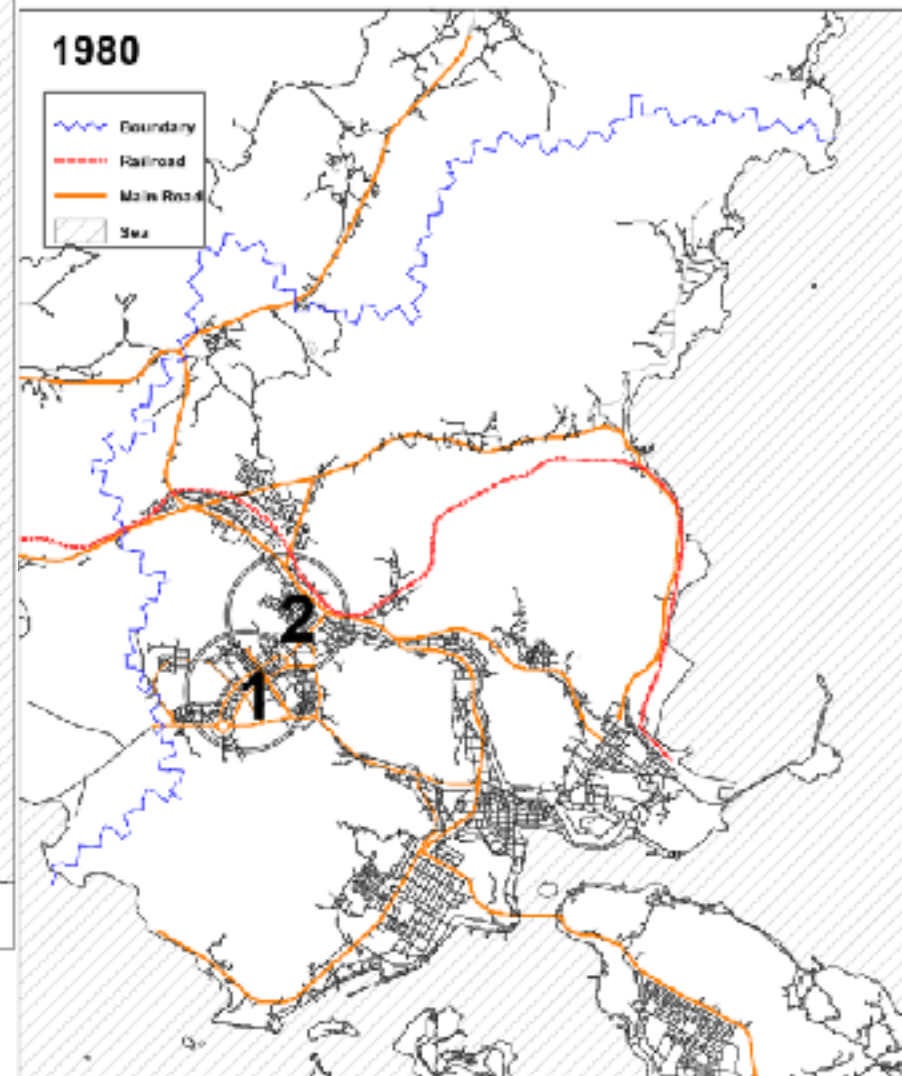
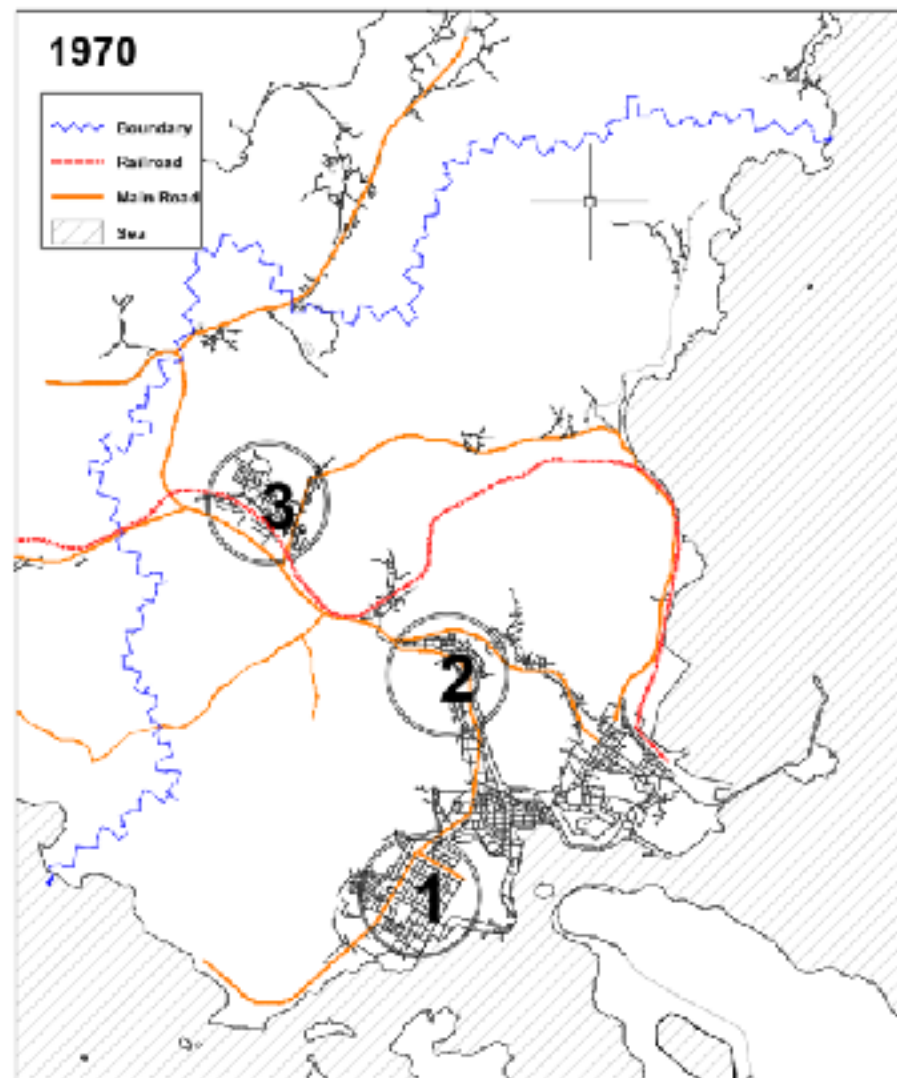


Outline of city
— street
— railroad
— mt. pass
EARLY LOWEST LOW WATER



확장

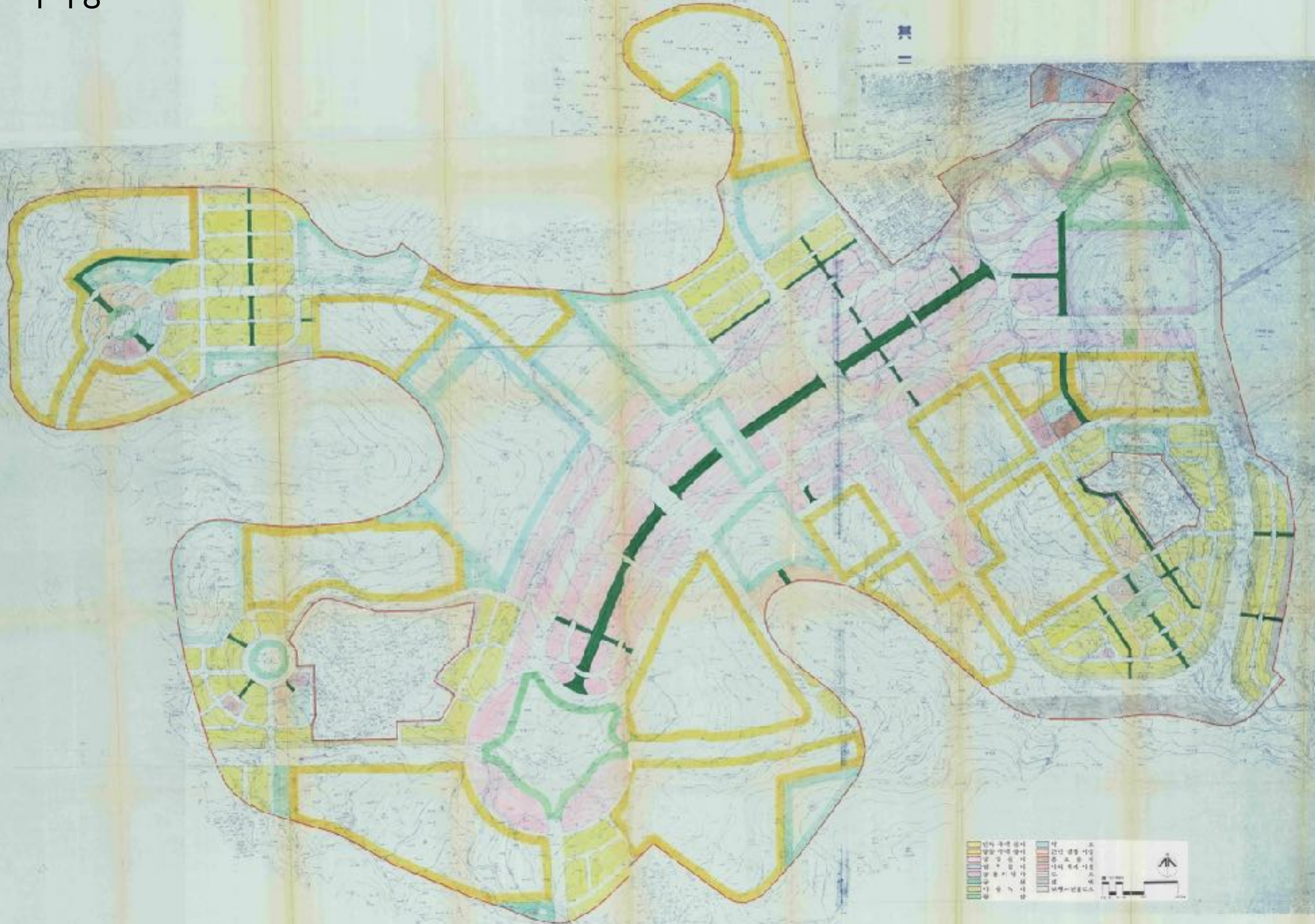
토지구획정리사업(1, 2, 3)
IBRD 단지(Site and Service)
여서지구



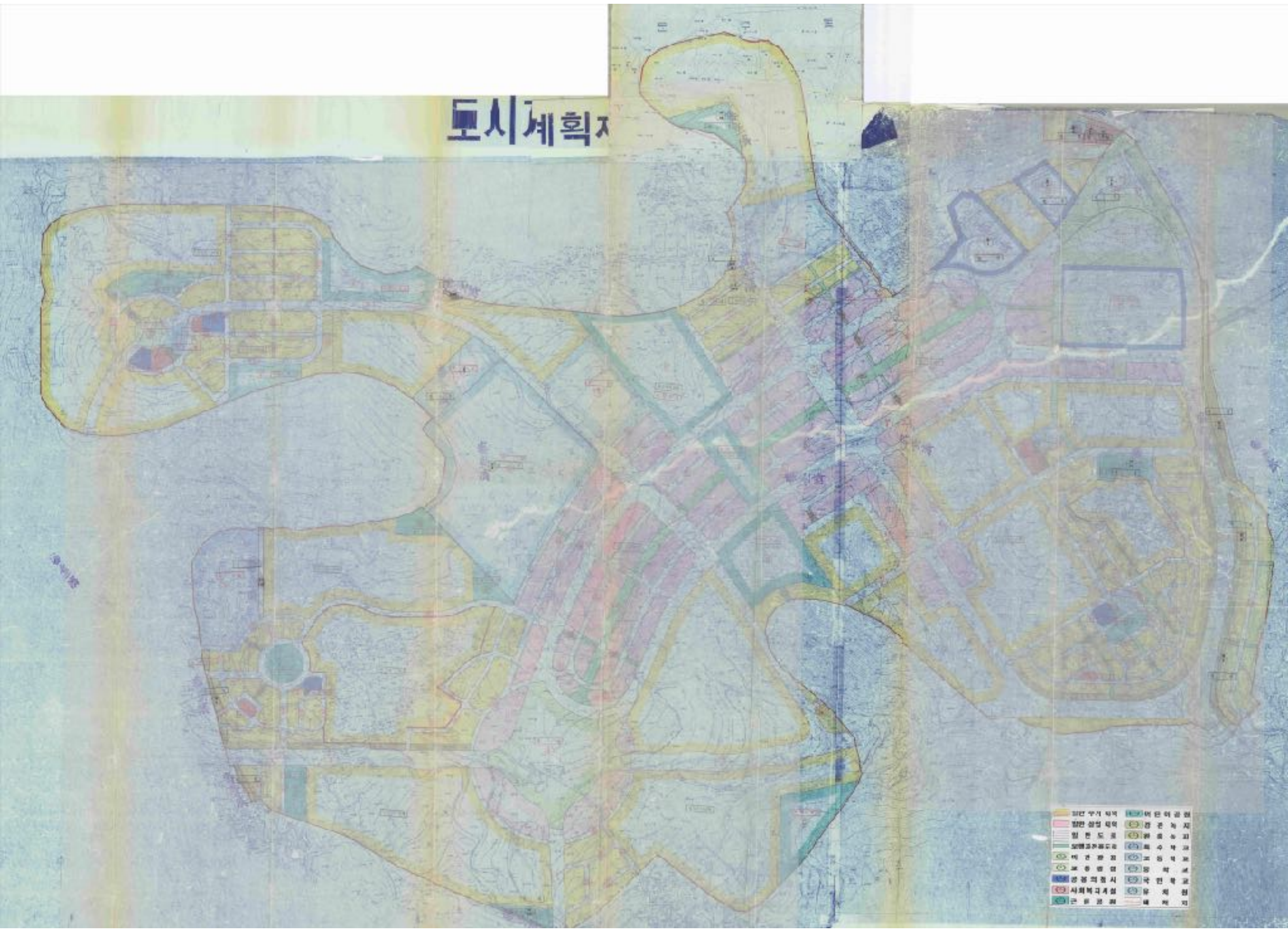
여서동

개발계획 평면도

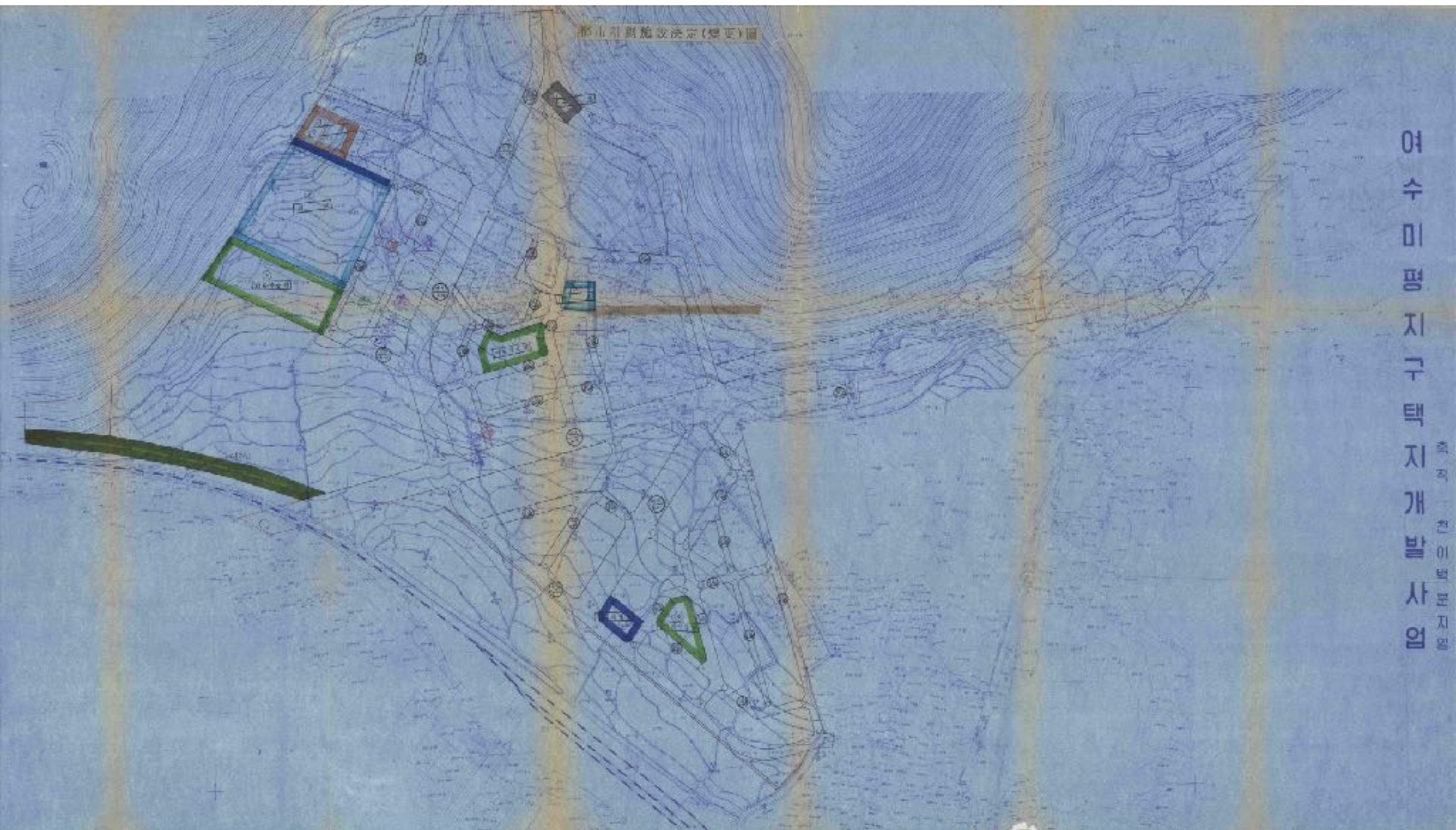
其二



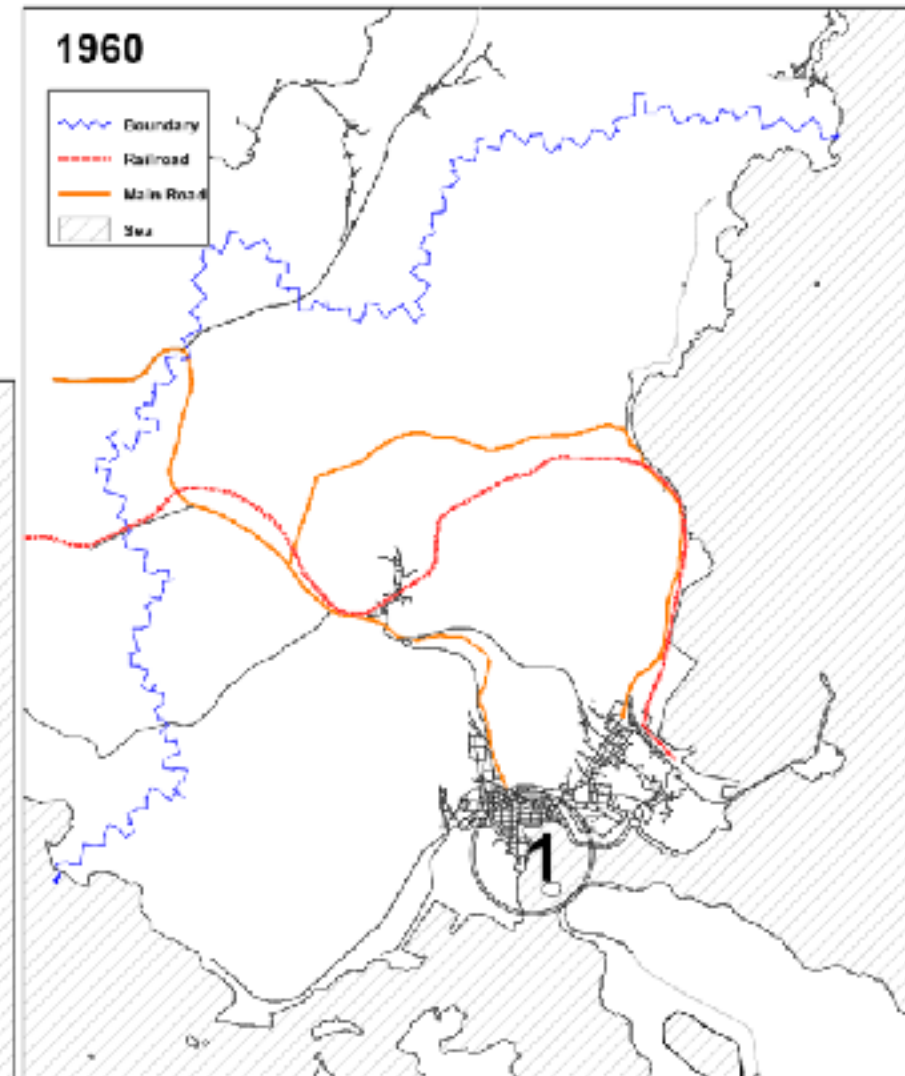
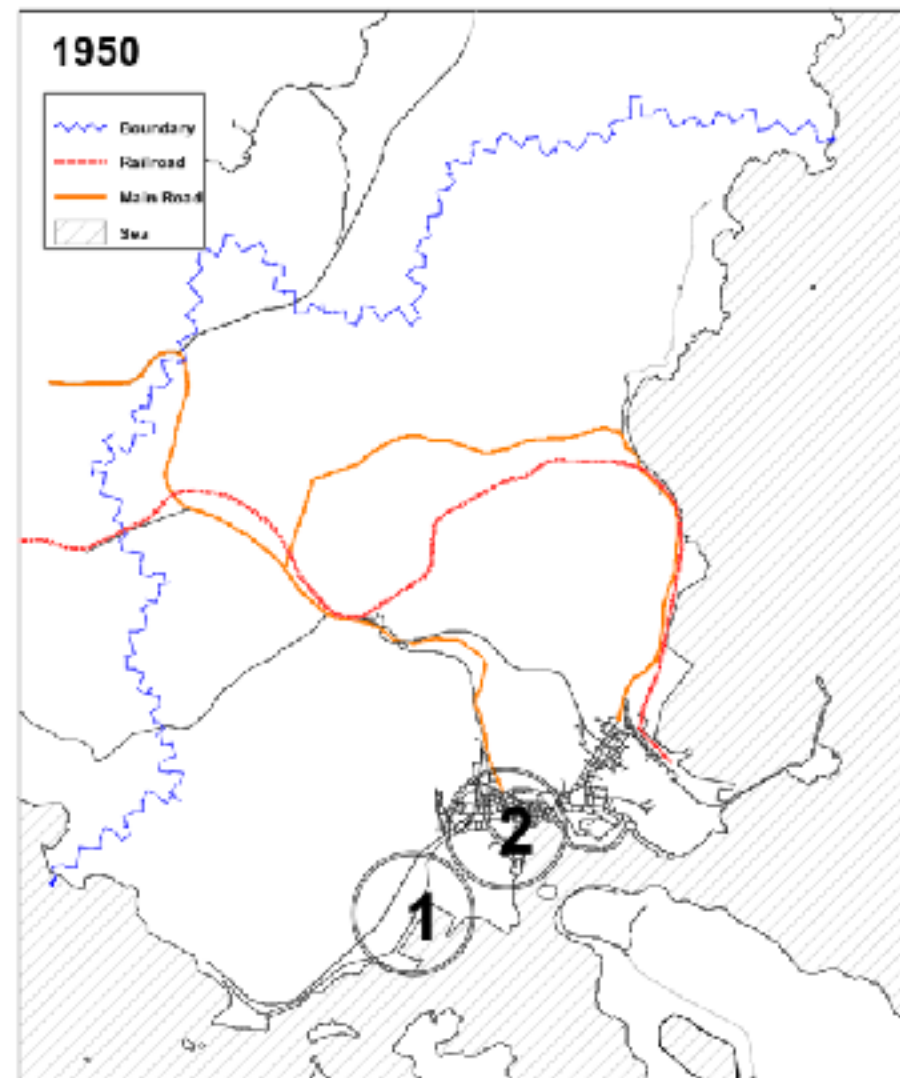
도시계획지



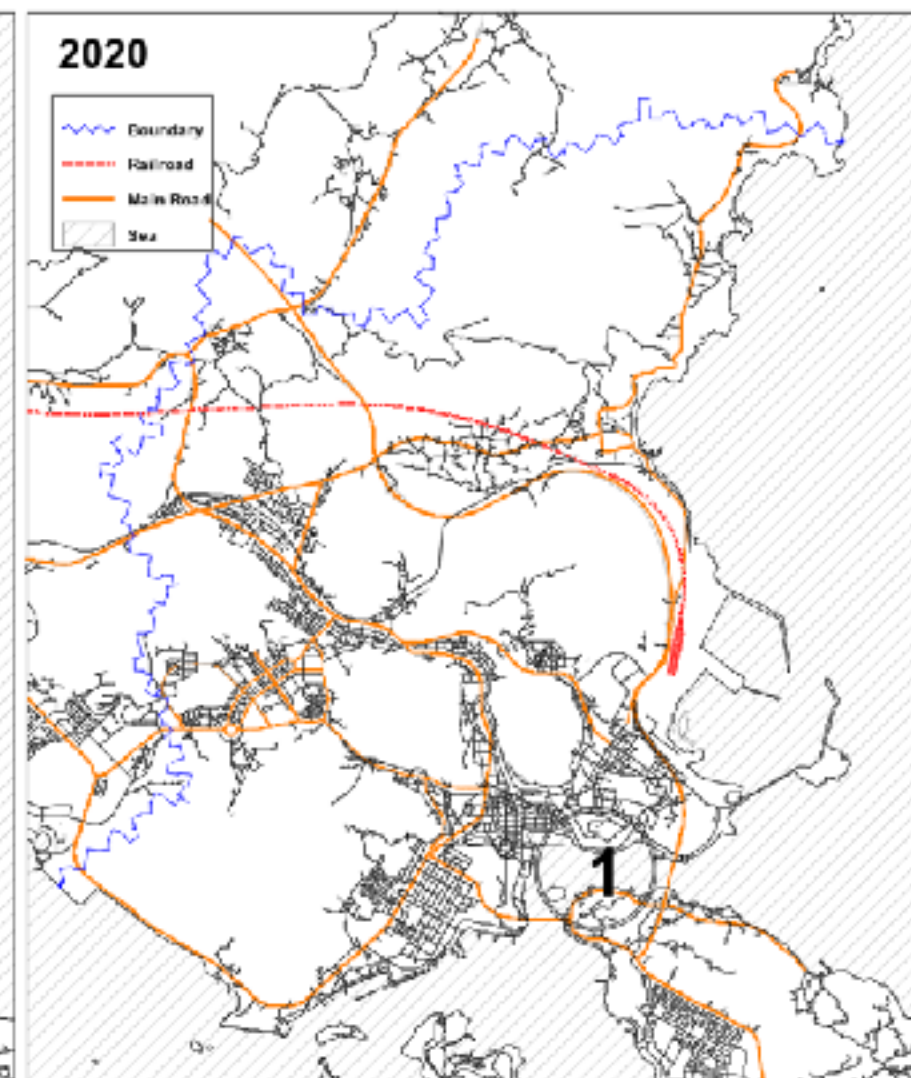
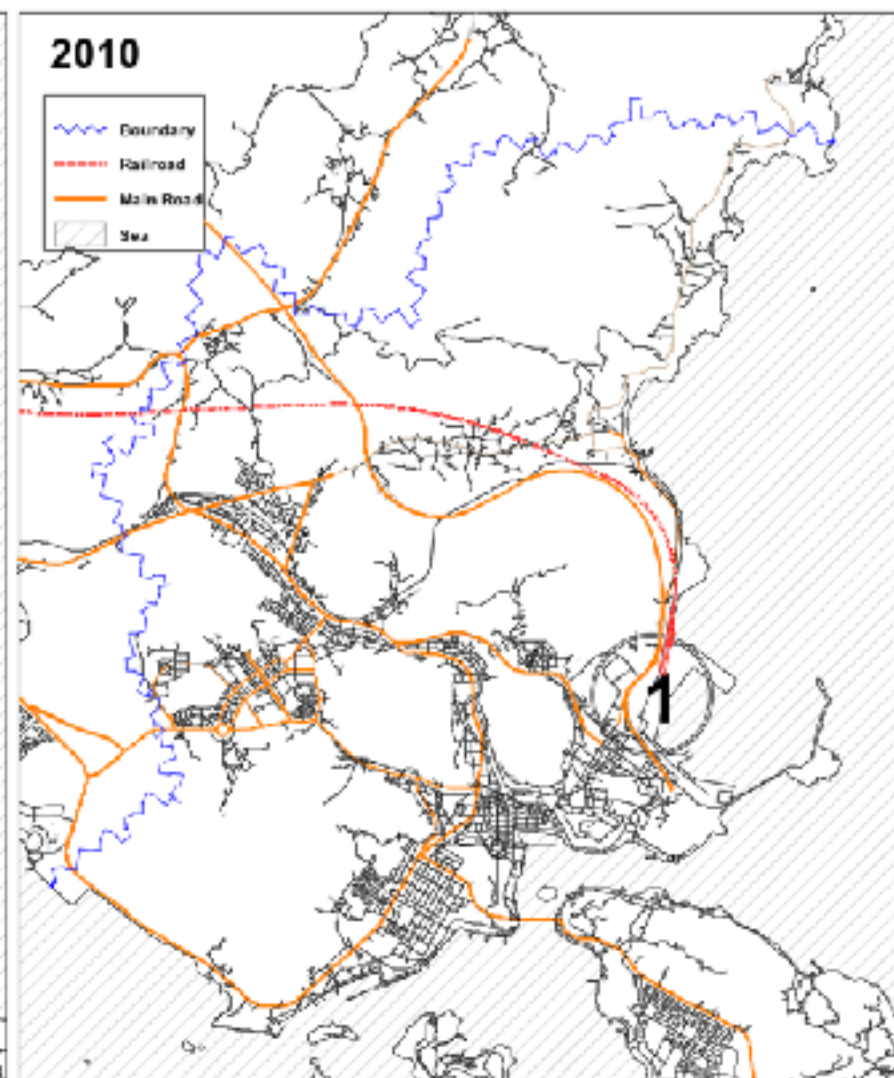
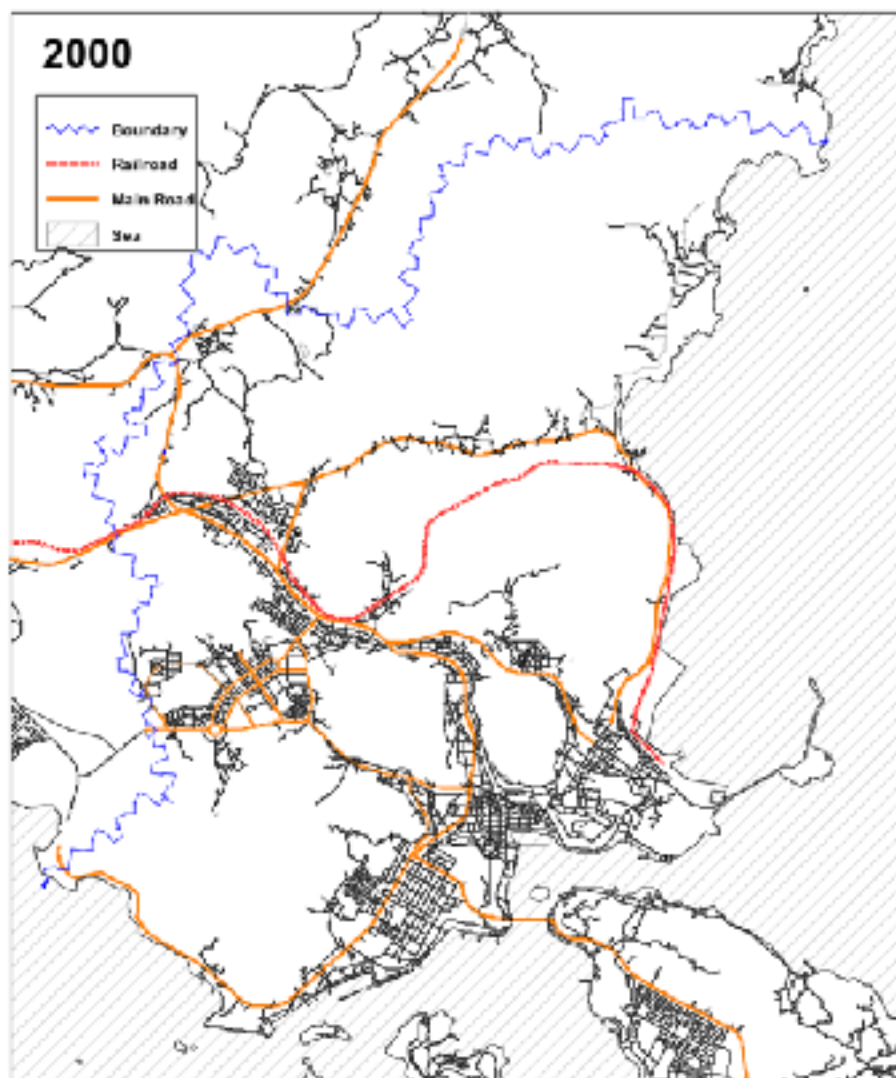
미평동



정체



재생



도시계획결정변경도

비율



여수시 도시발전사

과정	시기	산업	방법	주최	목적
형성	1914-1945	수산업, 상업, 물류교통	매립 대여수계획 시구개정	다카시농장, 조선총독부	수산업, 물류교통, 군사기지
정체	1946-1964	상업, 수산업	매립	여수시	이촌향도로 인구유입증가
확장	1965-1999	상업, 수산업	토지구획정리, 택지개발	여수시, 이리지방국토관리청	주변 산업단지의 배후도시
재생	2000-현재	관광	메가이벤트, 교통망고도화	여수시, 여수세계박람회	새로운 경제기반 요구

