

# 공원 녹지 계획 및 경관계획

# 공원, 녹지의 개념

---

## 공원의 정의

- 도시공원과 자연공원으로 구분
- **도시공원** – 도시계획구역 안에서 쾌적한 도시환경을 형성하여 건전하고 문화적인 도시생활의 확보와 공공의 복리증진에 기여함을 목적으로 관리하는 공원
  - 생활권공원 – 소공원, 어린이공원, 근린공원
  - 주제공원 – 역사공원, 문화공원, 수변공원, 묘지공원, 체육공원, 그 밖에 시도 조례가 정하는 공원
- **자연공원** – 자연 및 문화경관을 보전하고 지속가능한 이용을 도모하기 위해 관리.
  - 국립공원, 도립공원, 군립공원으로 구분

## 녹지의 정의

- 자연경관을 보전, 개선하고, 공해와 재해를 방지하여 **양호한 도시경관의 향상**을 도모하기 위한 기반시설
  - **완충녹지** – 공해, 재해, 사고의 방지와 완화
  - **경관녹지** – 자연경관의 보전과 주민생활의 쾌적성 및 안전성 확보
  - **연결녹지** – 도시 안 공원, 하천 산지 등을 유기적으로 연결하고, 여가, 휴식 제공

# 도시공원의 유형과 기준

유형	공원구분		설치기준	유치거리	규모
생활권 공원	소공원		제한 없음	제한 없음	제한 없음
	어린이 공원		제한 없음	250m 이	1500m <sup>2</sup> 이상
	근린 공원	근린생활권	제한없음	500m 이하	1만m <sup>2</sup> 이상
		도보권	제한 없음	1000m 이하	3만m <sup>2</sup> 이상
		도시계획 구 역권	해당도시공원의 기능을 충분히 발휘할 수 있는 장소에 설치	제한 없음	10만m <sup>2</sup> 이상
		광역권	해당도시공원의 기능을 충분히 발휘할 수 있는 장소에 설치	제한 없음	100만m <sup>2</sup> 이상
주제공 원	역사공원		제한 없음	제한 없음	제한 없음
	문화공원		제한 없음	제한 없음	제한 없음
	수변공원		하천 •호수 등의 수변과 접하고 있어 친 수공간을 조성할 수 있는 곳에 설치	제한 없음	제한 없음
	묘지공원		정숙한 장소로 장래 시가화가 예상되 지 아니하는 자연녹지지역에 설치	제한 없음	10만m <sup>2</sup> 이상
	체육공원		해당도시공원의 기능을 충분히 발휘할 수 있는 장소에 설치	제한 없음	1만m <sup>2</sup> 이상
	특별시·광역시 또 는 도의조례가 정 하는 공원		제한 없음	제한 없음	제한 없음

자료 ; 도시공원및녹지등에관한법률」시행규칙 (별표3)

# 녹지 유형과 특성

도시공원및공원녹지에 관한 법 및 시행령

설치목적			설치장소	설치기준	면적
완충녹지	공해의 방지 및 완화	생산시설의 공해 차단과 완화	공장, 사업장주변	녹지율 80% 이상 원인시설 양측에 균 등 배치	기능 발휘 에 필요한 면적
		교통시설의 공해 차단과 완화	철도, 고속도로주변		
	재해방지와 완화		공장, 사업장주변		
	사고의 방지와 완화		철도, 고속도로주변		
경관녹지	자연환경의 보전		필요지역	도시공원과 기능상 상충되지 않을 것	
	일상생활의 쾌적성과 안전성 확보				
연결녹지	네트워크 형성		도시내 공원.녹지를 연결	폭의 길이 최소 10m 이상 녹지율을 70% 이상	

# 공원녹지계획

---

## 정의

- 공원녹지계획은 도시계획시설인 공원과 녹지를 조성, 개량, 정비하는 도시계획시설계획
- 공원과 녹지의 조성계획을 수립, 변경하는 것은 반드시 도시계획으로서 결정되고, 그것들을 설치, 개량, 정비하는 일은 도시계획사업으로 이루어짐

## 유형

- 공원녹지 기본계획
- 도시녹화계획
- 녹지활용계약 및 녹화계약
- 도시공원구역

# 공원녹지기본계획

---

## 개념

- ‘도시공원및녹지등에관한법률’에 의해 규정
- 도시의 지역특성을 감안하여, 중장기적 계획을 수립하고 네트워크의 구축을 통해 체계적 자연환경의 지속적 유지관리와 여가활동의 장을 형성

## 내용

- 기본방향 및 목표설정
- 녹지배치방침
- 축과 망 계획
- 보전, 관리, 이용

# 도시녹화계획

## 개념

- 도시기본계획 및 공원녹지기본계획을 바탕으로 녹지의 보전 및 확충이 필요한 지역을 설정하고, 도시녹화에 관한 정비계획 수립

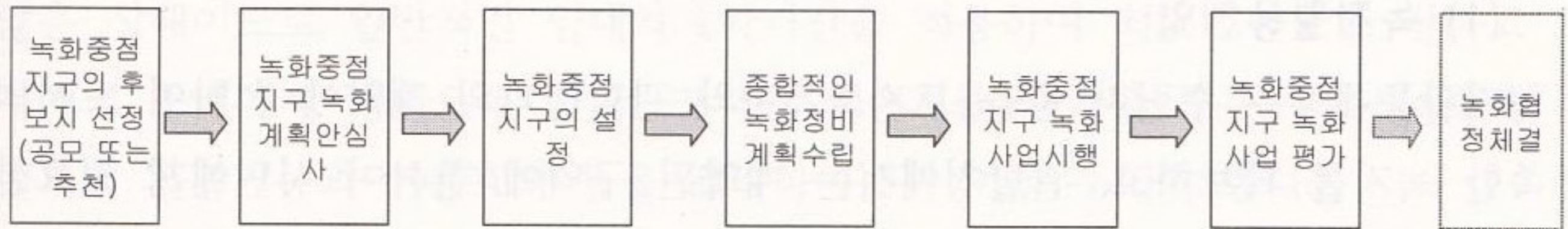


그림 12.1 녹화중점지구 지정의 수순

## 실천방안

- 녹화프로그램의 책정
- 녹화보급활동
- 조례제정 및 녹화지도

# 녹지활용계약 및 녹화계약

---

## 개념

- 녹지활용계약 – 토지소유자와 관할청과의 계약에 의하여 도시의 부족한 녹지를 확보
- 녹화계약 – 시가지의 사유지에 자연환경 확보

## 대상

- 녹지활용계약은 수림지, 초지, 농지, 수변지 등 자연환경을 형성하고 있는 토지
- 녹화계약은 시가지의 사유지로서 일상적으로 사람의 왕래가 빈번하거나 생활주변 지역

## 계약의 형태 및 내용

- 녹지활용계약 – 지방자치단체장이 토지소유자와 합의를 통해 일정기간 계약을 하여 인센트 비를 부여하는 방법과 토지소유자에게 일정기간 임대를 받는 방법
- 녹화계약 – 계약 구역에 대해 간판 무료설치 및 묘목 등 무료배포와 지원금 보조 및 처리용자 혜택. 지방자치단체의 다양한 녹화지원 프로그램을 계약 구역과 연계시켜 인센티브 제공.



# 도시공원구역

## 목적 및 의의

- 도시근교 자연경관 보전, 토지소유자에게 일정한 토지이용을 용인하면서 양호한 식생을 보전

표 12. 12 도시자연공원구역 내 취락지구 지정기준 및 행위제한

구분	관 련 항 목
밀도	10,000m <sup>2</sup> 당 20호 이상(10호~25호로 조정 가능)
	<ul style="list-style-type: none"> <li>건폐율 : 20% 이하, 용적률 : 100% 이하, 연면적 : 300m<sup>2</sup> 이내</li> </ul>
허용 용도	<ul style="list-style-type: none"> <li>대통령령이 정하는 건축물의 건축 또는 공작물의 설치와 이에 따르는 토지의 형질 변경</li> <li>도로·철도 등 공공용 시설</li> <li>임시건축물 또는 임시공작물</li> <li>휴양림·수목원 등 도시민의 여가활용 시설</li> <li>등산로·철봉 등 체력단련시설</li> <li>전기·가스 관련시설 등 공익시설</li> <li>주택·근린생활시설               <ul style="list-style-type: none"> <li>기존 건축물, 공작물 개축·재축·증축 또는 대수선</li> <li>건축물의 건축을 수반하지 않는 토지의 형질변경</li> <li>대통령령이 정하는 토석의 채취, 죽목의 벌채 및 물건의 적치</li> </ul> </li> </ul>

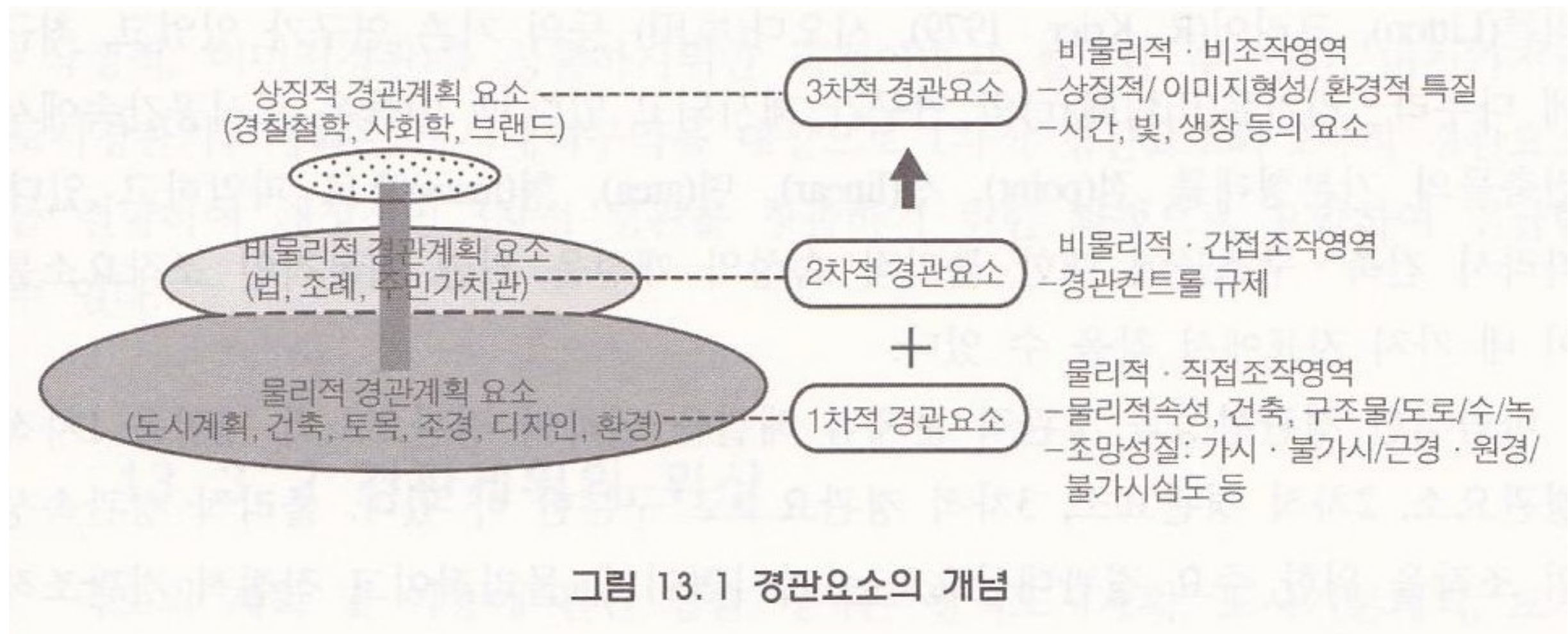
자료 : 「도시공원및녹지등에관한법률」 및 시행령

# 경관계획

## 경관의 정의

1. 자연, 인공요소 및 주민의 생활상 등으로 이루어진 일단의 지역환경적 특징
2. 어떤 대상을 인간이 바라봄으로써 성립하는 심상 혹은 이미지

## 경관의 요소





# 경관계획

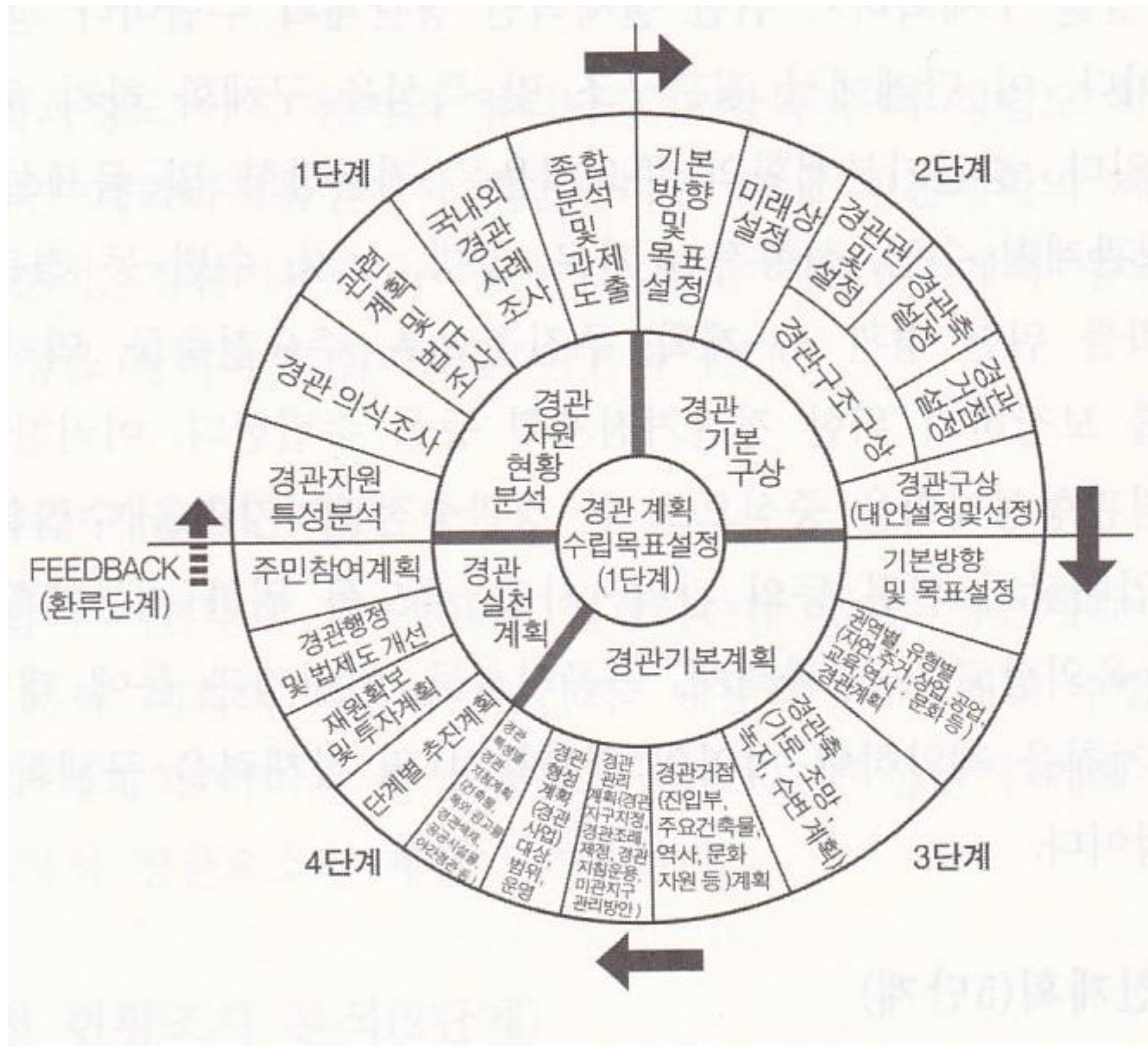


그림 13.3 경관계획수립과정



# 경관계획

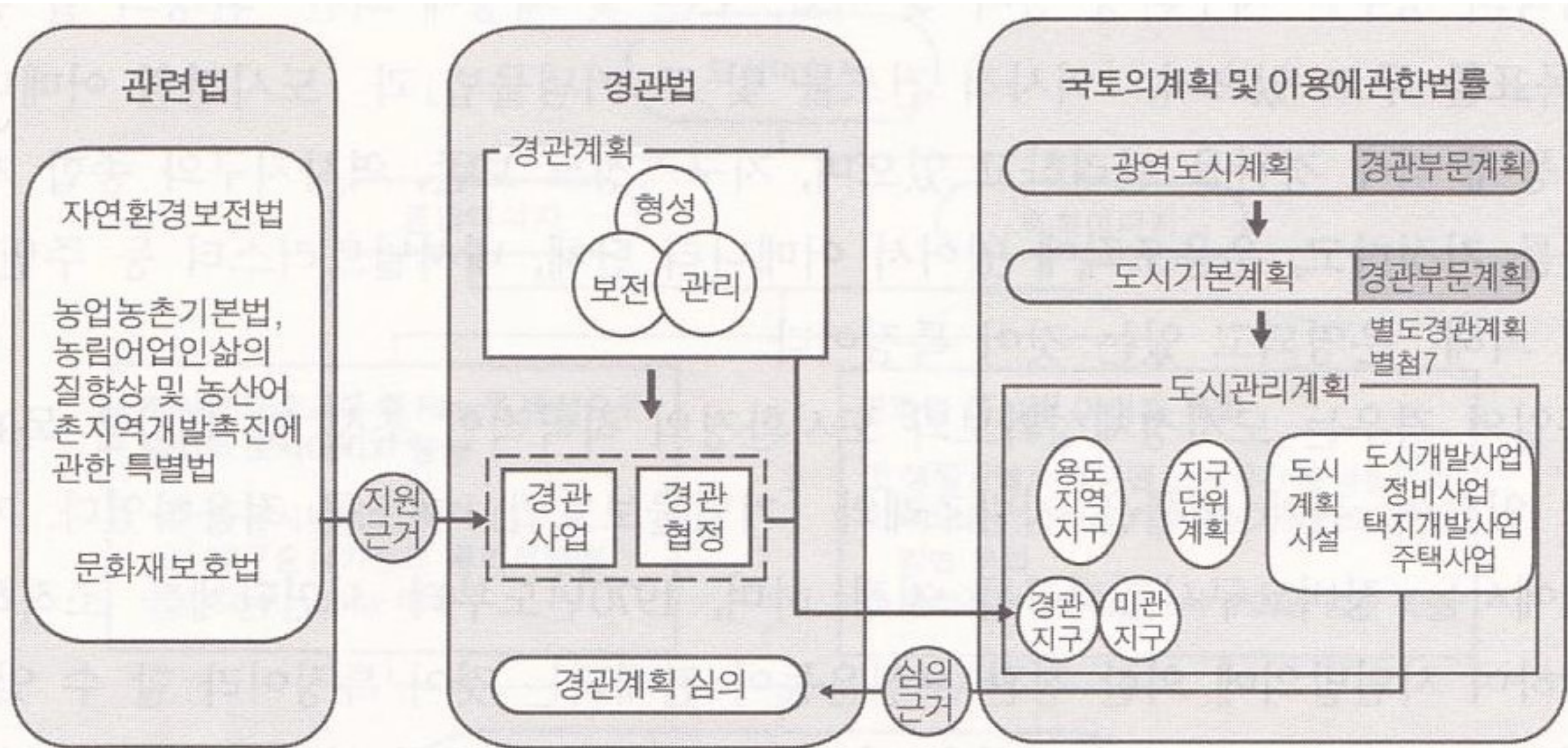


그림 13.4 경관법과 관련법 연관체계



# Landscape design의 흐름

---

## 프랑스식 정원



프랑스식 기하학적 정원, 베르사유 궁전  
(17세기) By Andre Le Notre



# Landscape design의 흐름

---

## 영국식 정원



영국식 정원, Rosham House &  
Garden (18세기) By William Kent





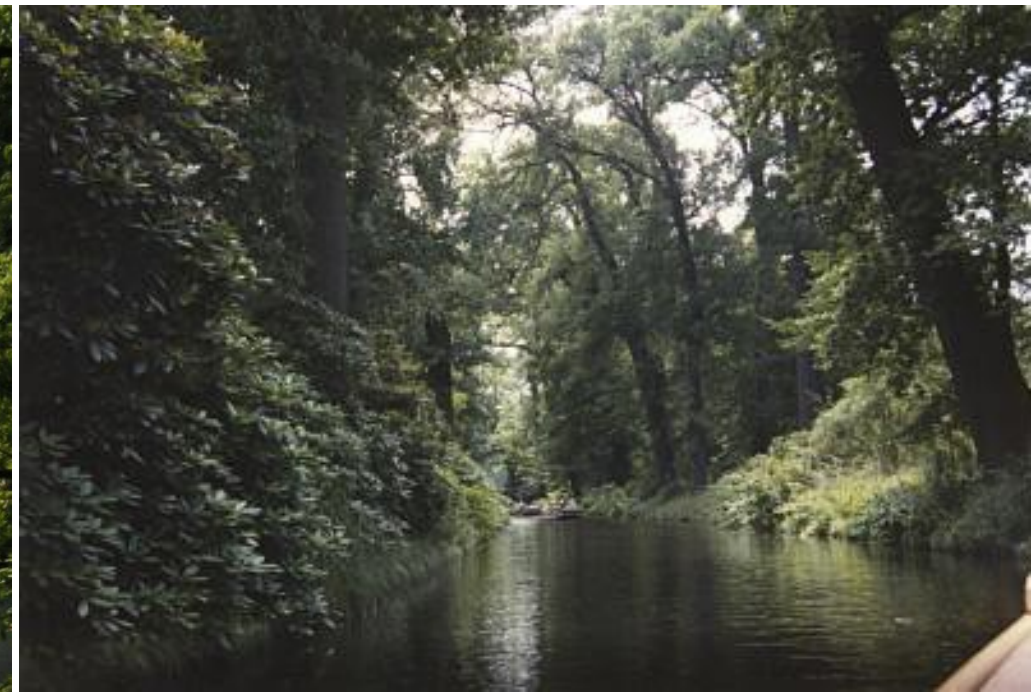
# Landscape design의 흐름

---

영국식 정원



Dessau-Worlitz Garden Realm (English Grounds of Worlitz), 18th century





# Landscape design의 흐름

Public Park

Garden

정원



Public Park

공원

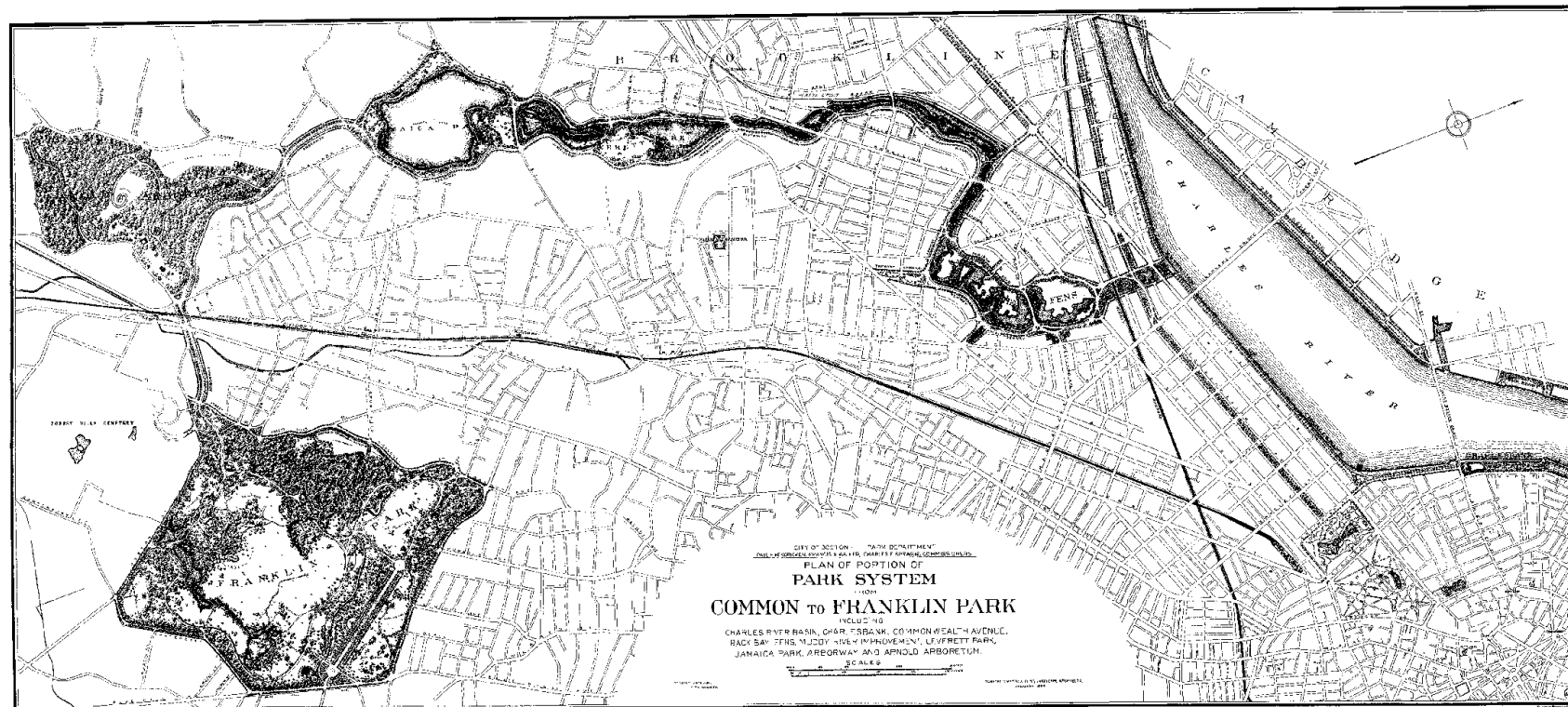




# Landscape design의 흐름

## 공공예술로서의 도시공원

19세기 미국사회 개혁의 산물로서의 도시공원, 옴스테드는 진정한 민주주의를 목표로 하여 빈민층을 위한 사회복지에 관심을 갖고, 그러한 신념의 환경적 형태로서의 도시공원을 제안. 도시공원은 “가장 높은 차원의 민주적 발전”남녀노소, 계층에 상관없이 누구나 이용할 수 있는 공공장소를 제안하는 것이 의무라 주장. 이상적인 도시공원은 도시의 경쟁적이고 개인주의적인 생활에서 벗어나 누구나 다 평등하게 자연미를 감상할 수 있는 장소여야 함. 도시와 도시 근교의 인공적인 환경에서 자연미를 환기시켜 예술과 사회적 목적을 동시에 추구.



# Landscape design의 흐름

Landscape + Architecture

City vs Park / Artificiality vs Nature 관계의 재정립

19세기

Public Park

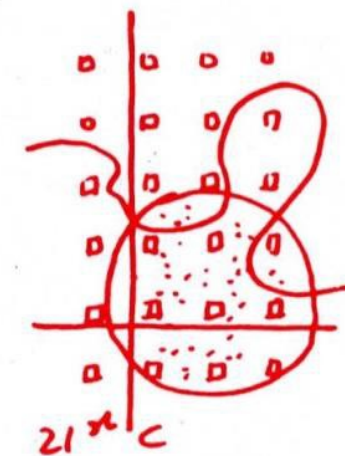
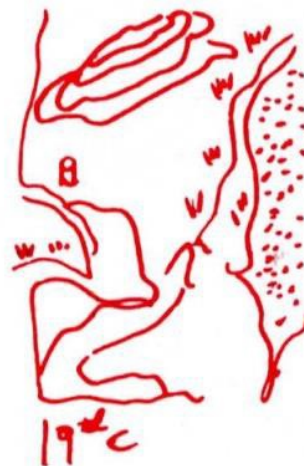
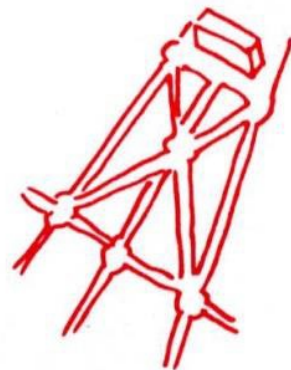
도시의 공공인프라로서의 공원의 개념이 등장.  
공원에 구현된 자연은 도시의 모습과 다른 이상향의 이미지.

픽처레스크 (picturesque)의 공간.

20세기

Public + Urban Park

도시 공간구조와 컨텍스트가 다분화되는 시대적 상황. 도시의 사회적,문화적 프로그램들이 담길수 있는 공간으로서 새로운 타입의 오픈스페이스의 필요성 대두.





# Landscape design의 흐름

---

Landscape + Architecture

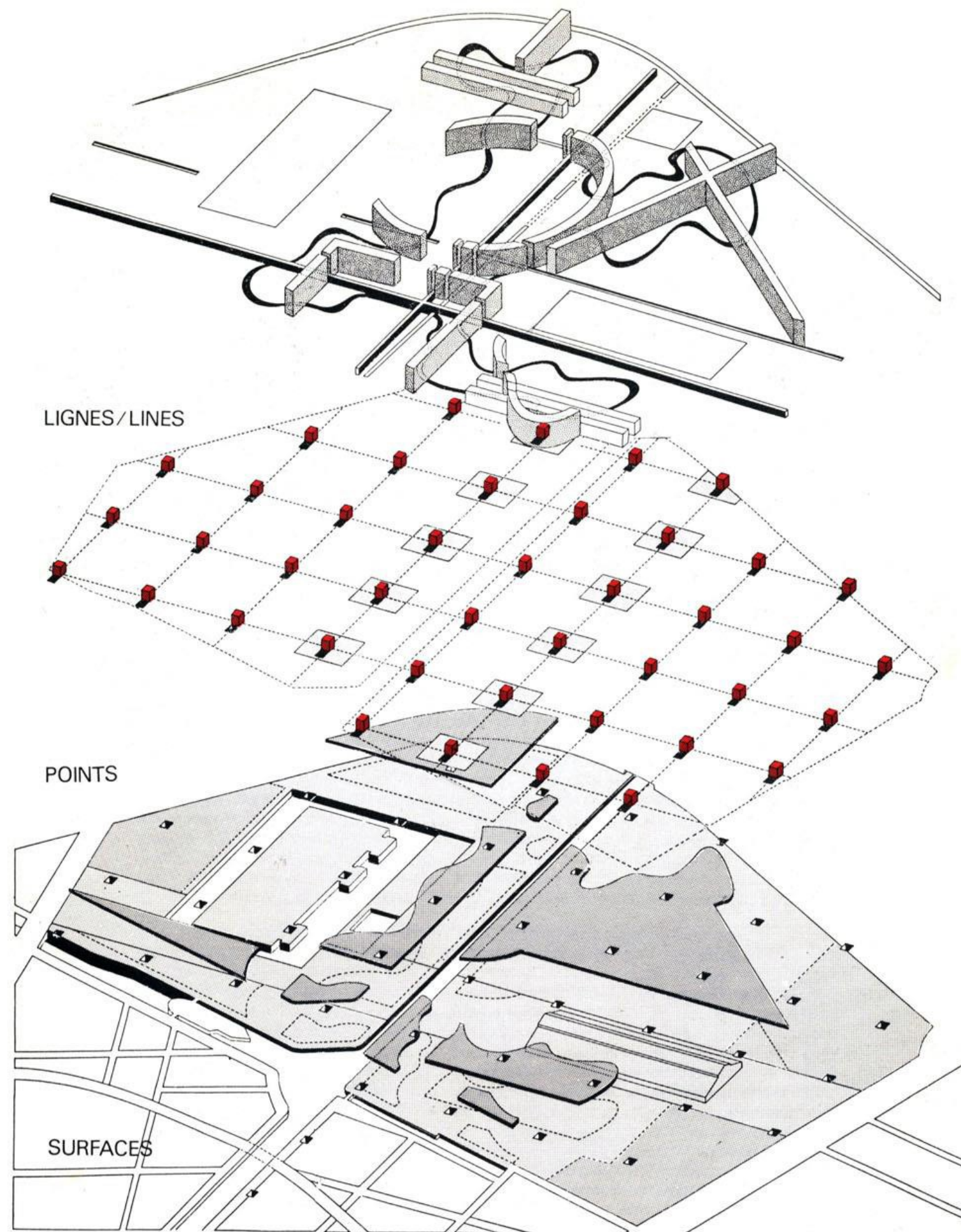
Parc de la Villette, 1987, Bernard

Tschumi



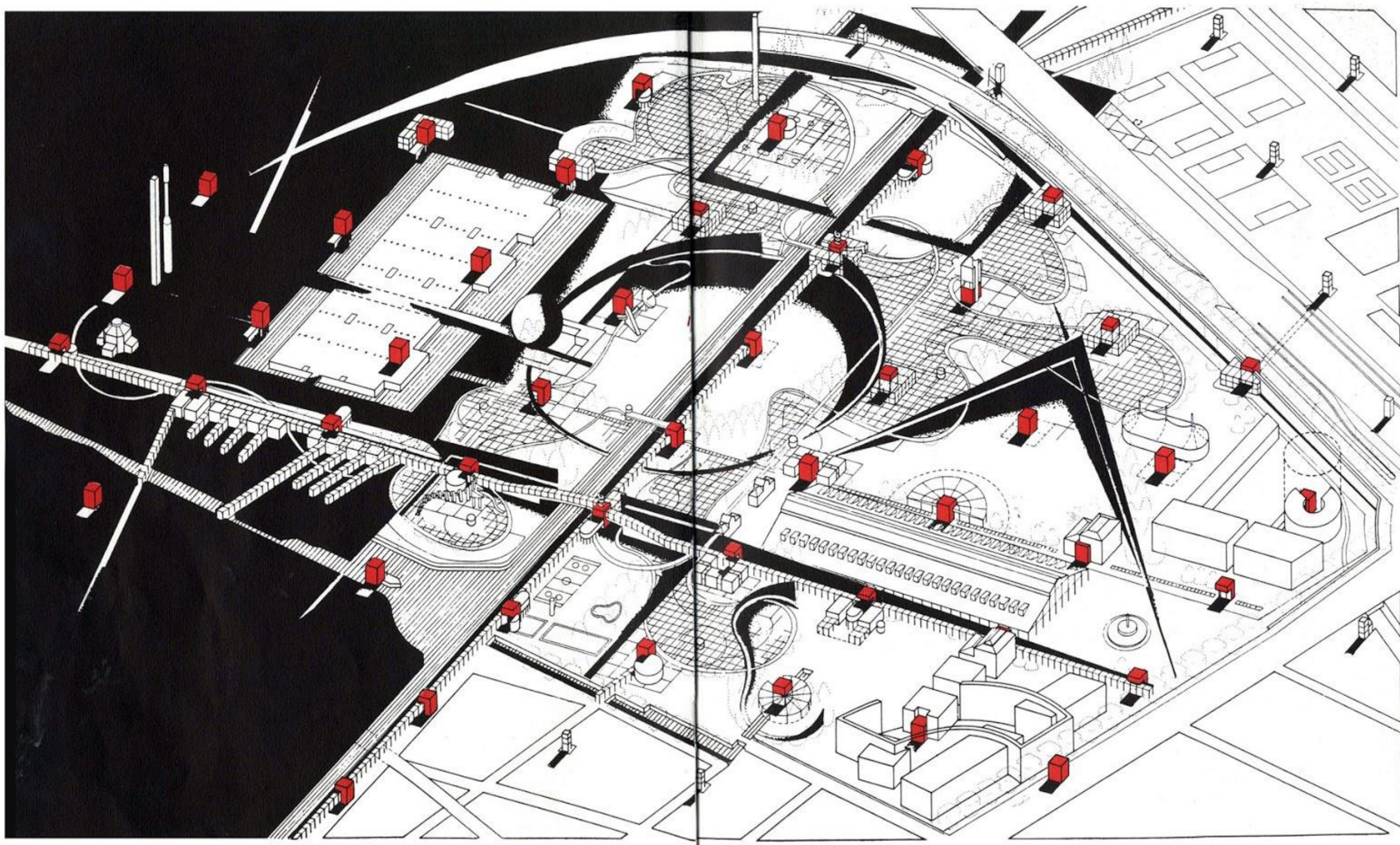


Points  
Lines  
Surfaces



THE SUPERIMPOSITION OF THE THREE SYSTEMS (POINTS, LINES, SURFACES) CREATES THE PARK AS IT GENERATES A SERIES OF CALCULATED TENSIONS WHICH REINFORCE THE DYNAMISM OF THE PLACE. EACH OF THE THREE SYSTEMS DISPLAYS ITS OWN LOGIC AND INDEPENDENCE





P O I N T S   L I N E S   S U R F A C E S

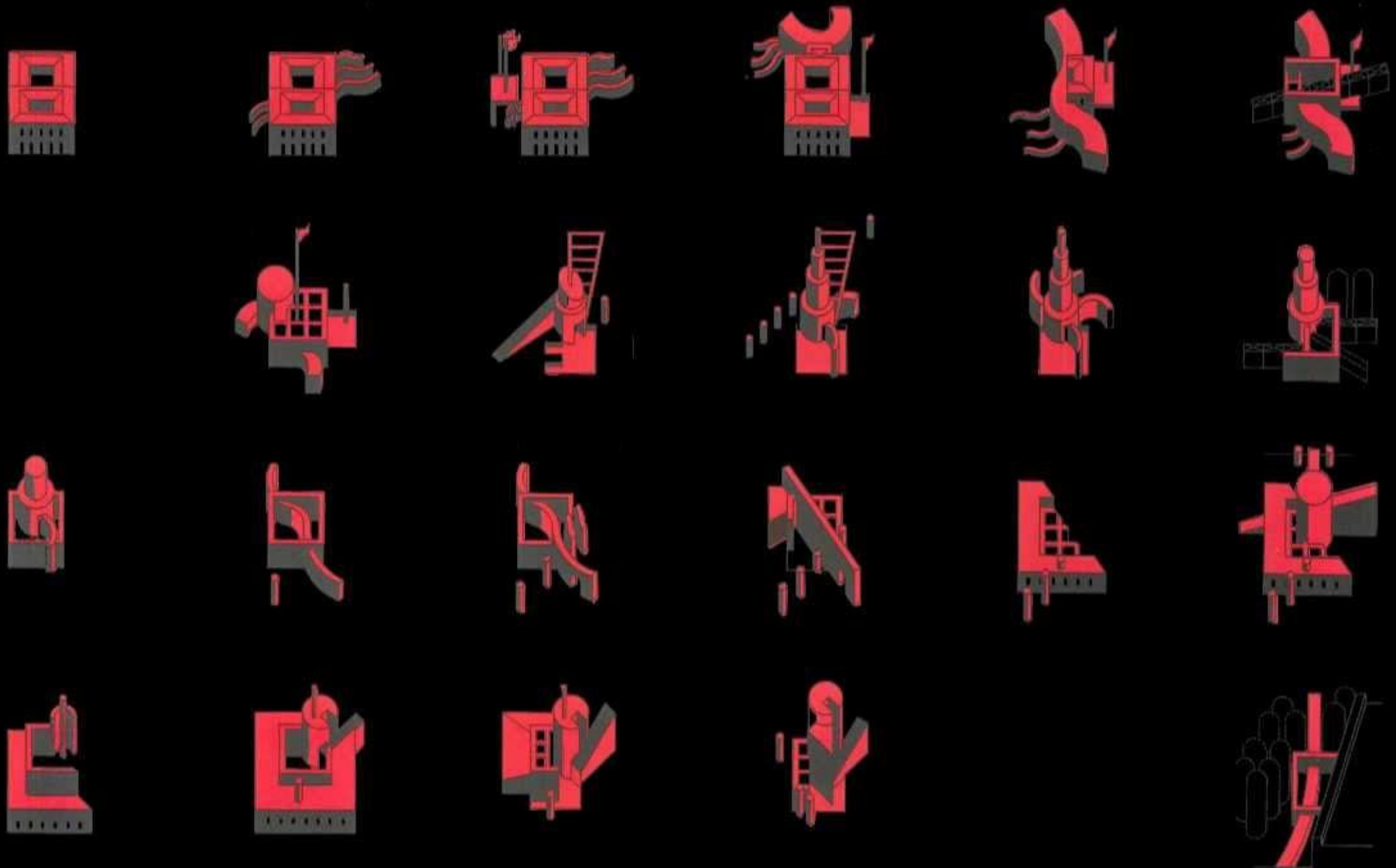
Points	point-like activities
Lines	linear activities
Surfaces	surface activities



## 폴리 Follies

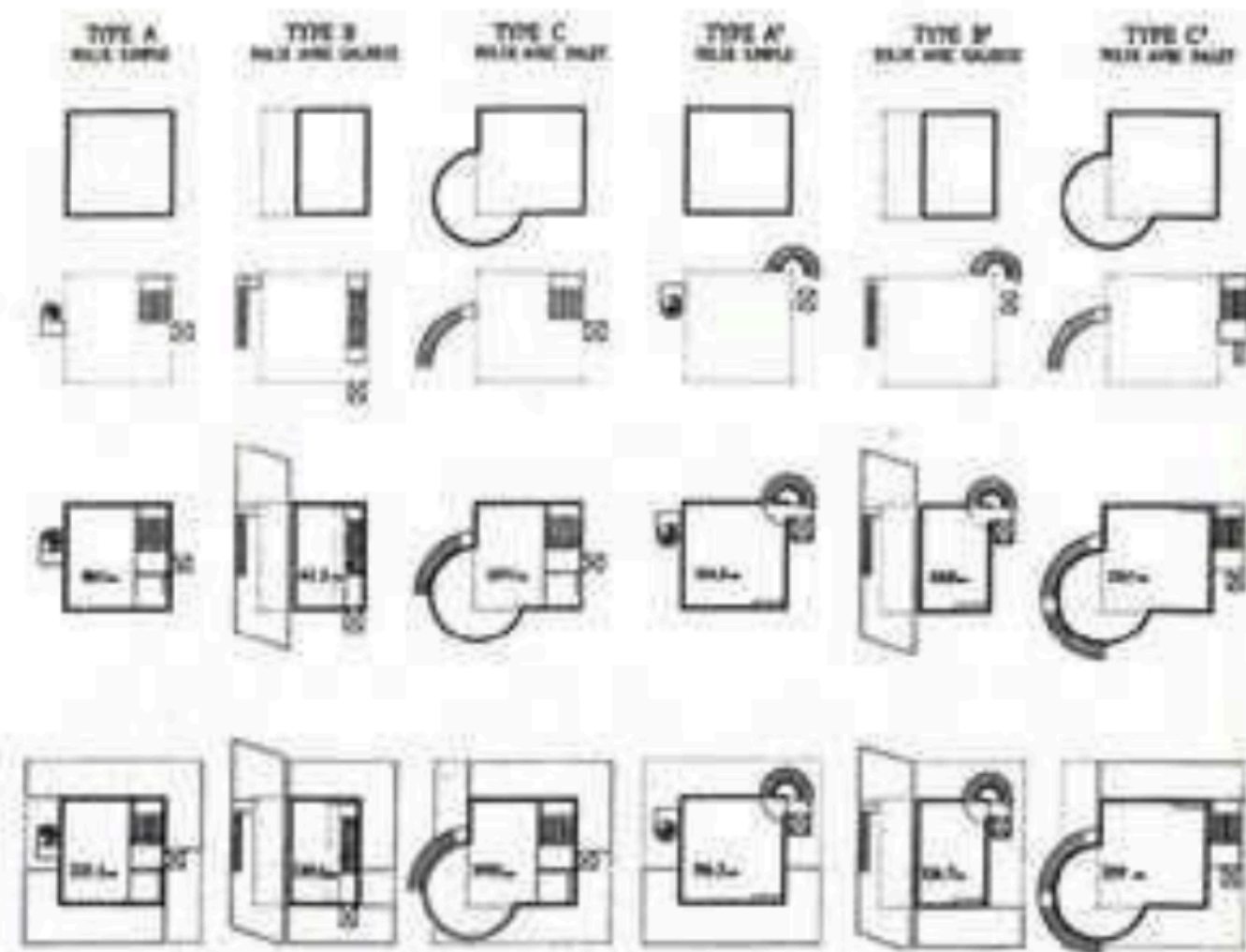
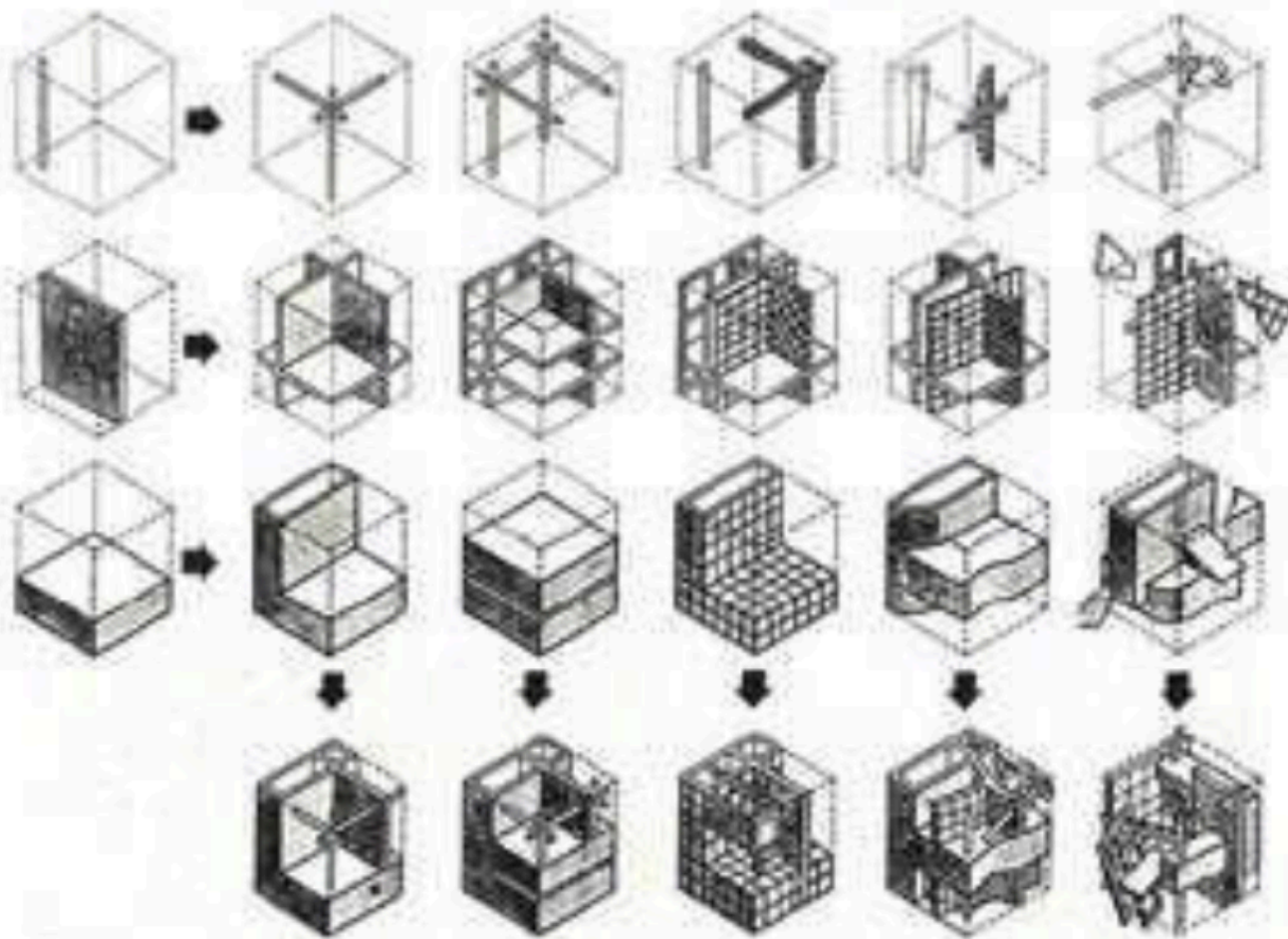
135에이커의 사이트가 35개의 점들(폴리)에 의해 구성.

Deconstructivist follies for informal program Space, events, and movement into large system



# Form & Experience

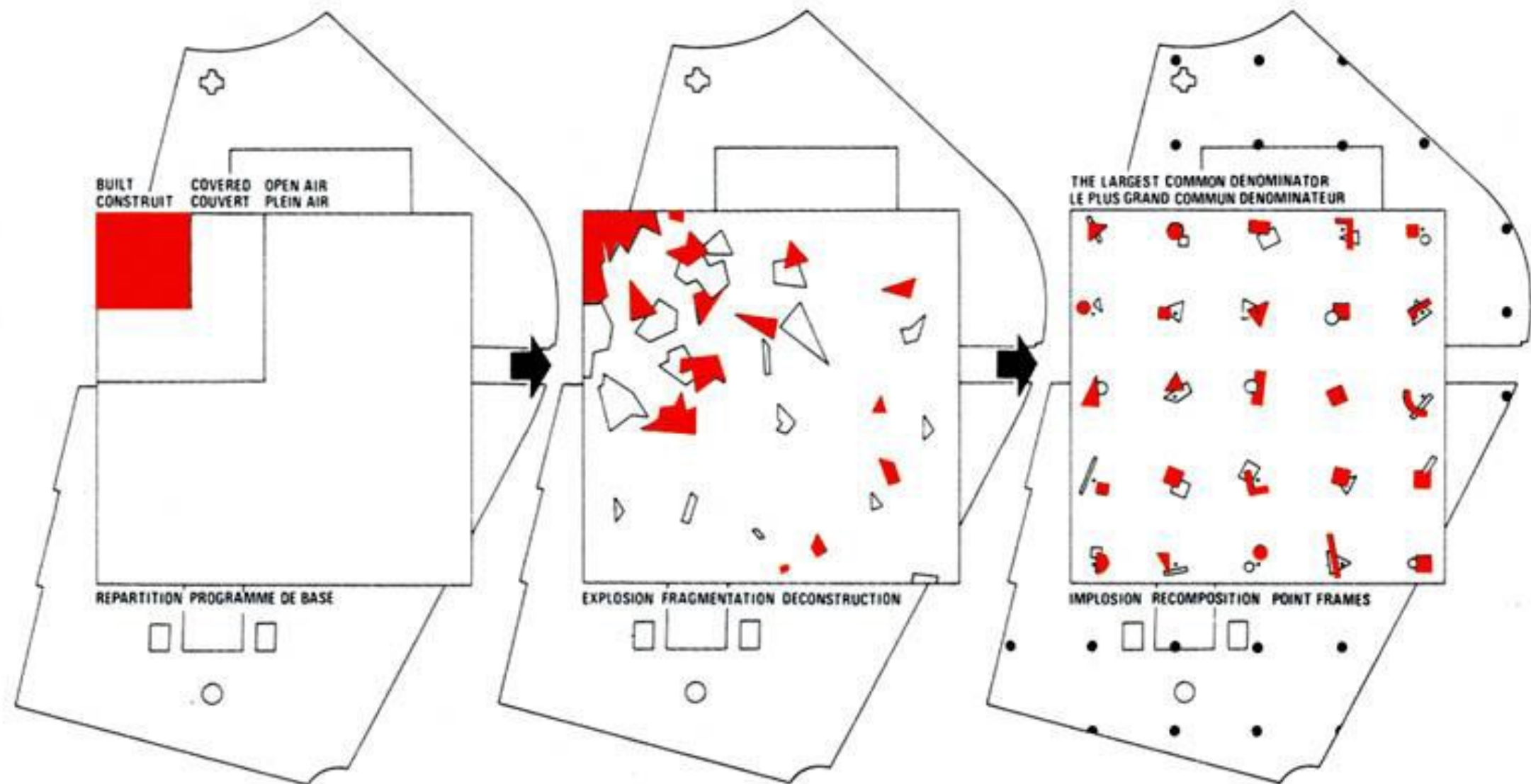
(INTERSECTION REPETITION QUALIFICATION DISTORTION FRAGMENTATION)



1. WALLS AND INTERIOR PLANES (SOLID WALLS, CURTAIN WALLS, TRELLIS) CAN BE COMBINED ACCORDING TO SPECIFIC RULES (INTERSECTION, REPETITION, QUALIFICATION, DISTORTION, FRAGMENTATION)

2. A TYPOLOGY OF POSSIBLE SURFACES AND CONFIGURATIONS AT THE USER'S DISPOSAL

# Architectural Deconstructivism Designing 'Non-Place'



DECONSTRUCTION PROGRAMMATIQUE: LE PLUS GRAND COMMUN DENOMINATEUR = LA FOLIE



## Landscape Design의 흐름 – Landscape + Architecture

