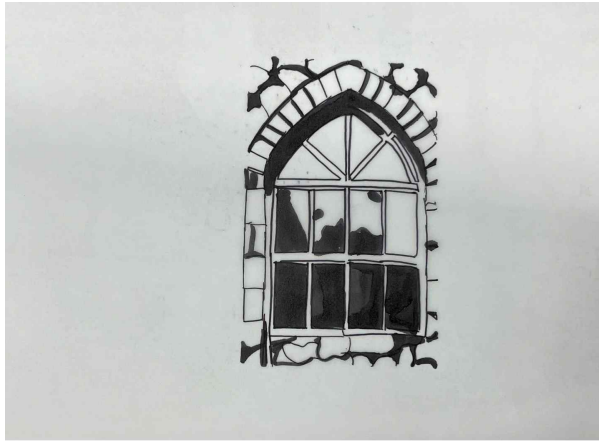
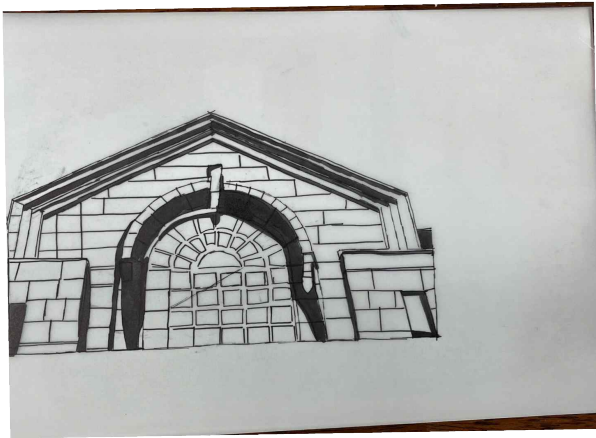


건축개론 독후감-235931 김지언

건축,음악처럼 듣고 미술처럼보다를 읽고 스케치 10장

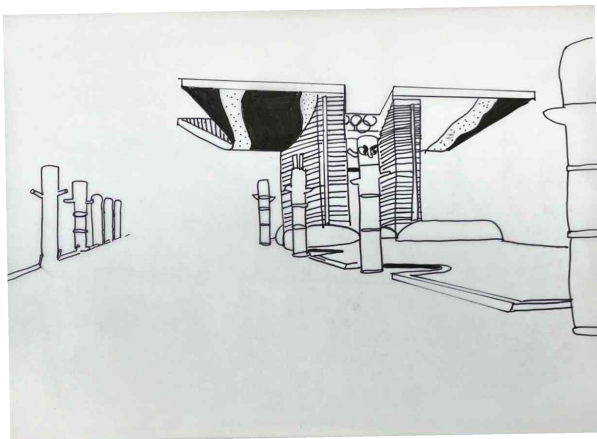


여수 애양원 성산교회의 아치



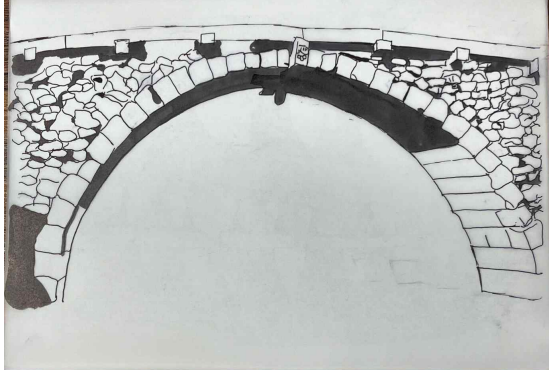
이화여자대학교 중앙도서관 입구에 보이는
이맞돌

: 이 아치는 장식이고 이맞돌은 그 장식을
위한 장식이다



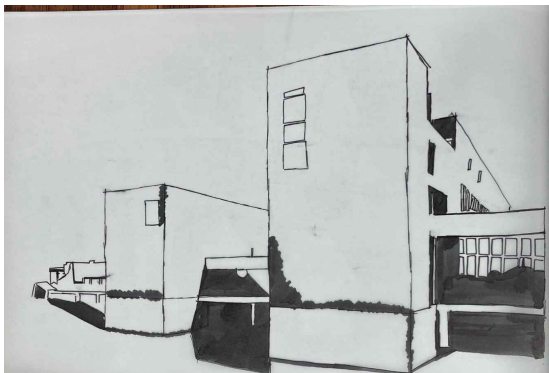
평화의 문

: 건축가의 설계답게 열주에 의한 투시도
효과가 보인더 그리고 평화의문 검은 띠도
위로 올라갈수록 가늘어진다



여수 흥국사 입구의 무지개다리

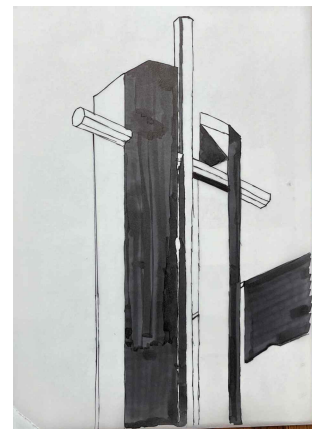
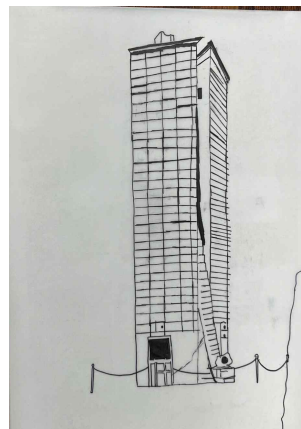
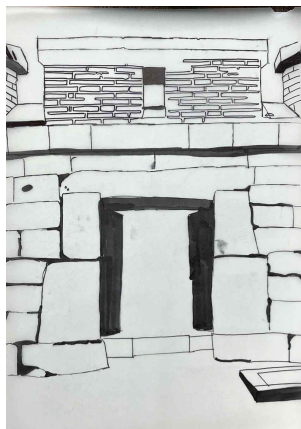
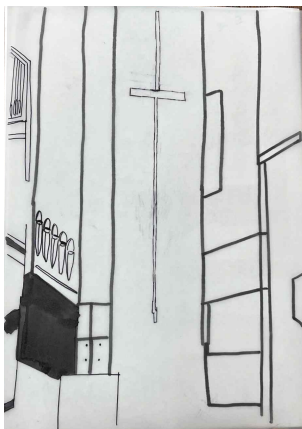
: 절에 들어가기 위해서 반드시 이 다리를 건너도록 진입 공간이 구성되어있으니 이 아치는 성속의 공간을 나누는 의미심장한 구조물이다



아시아출판문화정보센터

:외장재료는 무도장 내후성 강판이다

준공도 되기전에 이미 붉게 녹슨 건물의 모습은 앞으로 더도 덜도 아닌 그 상태로 유지될 것이다



7)경동교회 8)강화도초지진의인방 9)항새바위 순교성지순교탑의 계단 10)마산 양덕성당